



# Optez pour la tranquillité

## Protégez-les des diarrhées

# MSD Santé Animale

---

La science au service de la santé des animaux



**800**  
collaborateurs



**5**  
sites



**Angers**  
Site  
commercial



**Angers**  
Site  
logistique



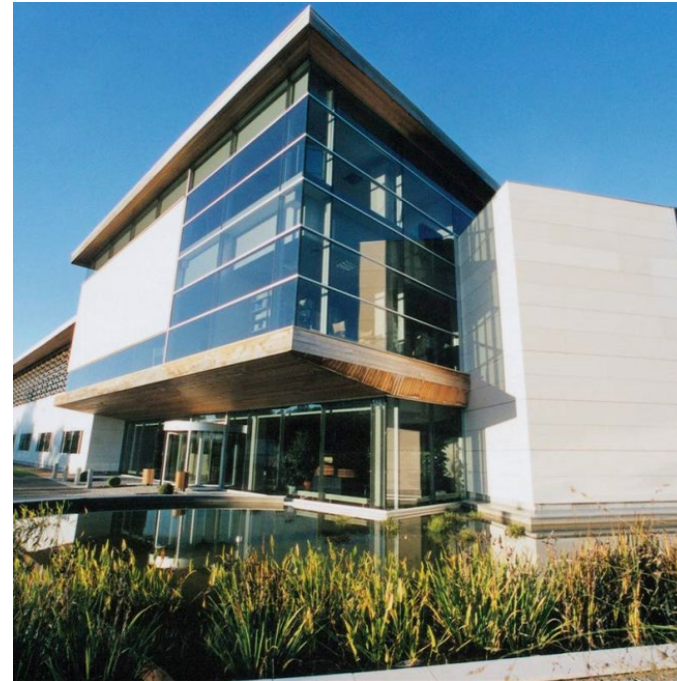
**Vitré**  
Site de  
production



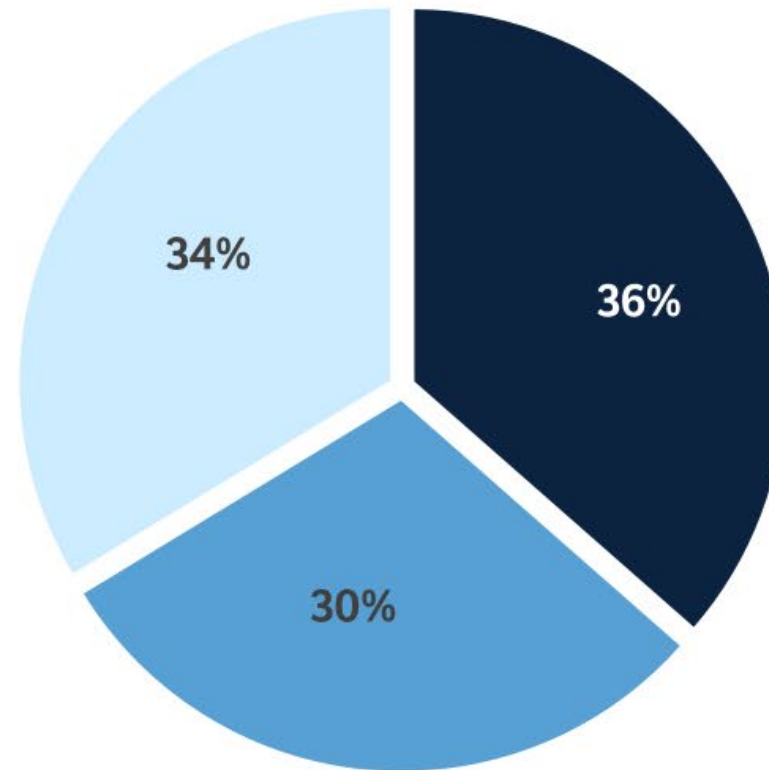
**Igoville**  
Site de  
production



**Albi**  
Site de  
production



# Priorité à la prévention



■ antiparasitaires

■ vaccins

■ thérapeutique

Soit

**2/3**

**de notre activité**  
sur la prévention des  
maladies

# MSD SANTÉ ANIMALE INNOVER POUR L'AVENIR

NOUS MAITRISONS  
nos vaccins de A à Z

MSD SANTÉ ANIMALE  
**NOTRE**

-  RECHERCHE
-  DÉVELOPPEMENT
-  PRODUCTION
-  LOGISTIQUE



 **BOVILIS CRYPTIUM**



2024

 **BOVILIS INTRANASAL RSP LIVE**



2019

 **OVLIS PASTOVAX**



2008

 **BOVILIS BOVIGRIP**



2002

 **OVLIS TOXOVAX**



1997

1985

2023

**BOVILIS NASALGEN C** 



2008

**BRAVOXIN** 



2003

**OVLIS CHLAMYDIA** 



2000

**BOVILIS ROTAVEC CORONA** 



**FOOTVAX** 



# MSD Santé Animale continue d'innover pour vous

2019



**BOVILIS®  
Rotavec Corona**

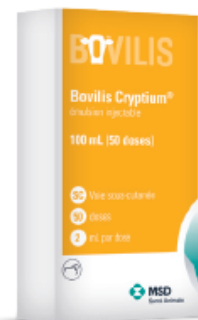
2020

Nouvelle présentation **50D**  
en plus de **5D** et **20D**.

Flacon **multiponctionnable** pendant 28 jours.

2021

2022



**1<sup>er</sup> vaccin** contre la  
**cryptosporidiose**.

Présentations **1D**,  
**5D**, **20D** et **50D**.

**BOVILIS Cryptium®**

Nouvelle valence **E.Coli F41**  
en plus de F5.

2023

2024

Ajout de la voie  
d'**administration**  
**sous-cutanée**.

Vaccin **administrable**  
avec  
**Bovilis Cryptium®** (3).

# Les diarrhées en élevage bovin





# Les diarrhées sont omniprésentes

Laitiers

89%

des éleveurs laitiers sont touchés par  
**des problèmes de diarrhée**  
sur leurs jeunes veaux,

Allaitants

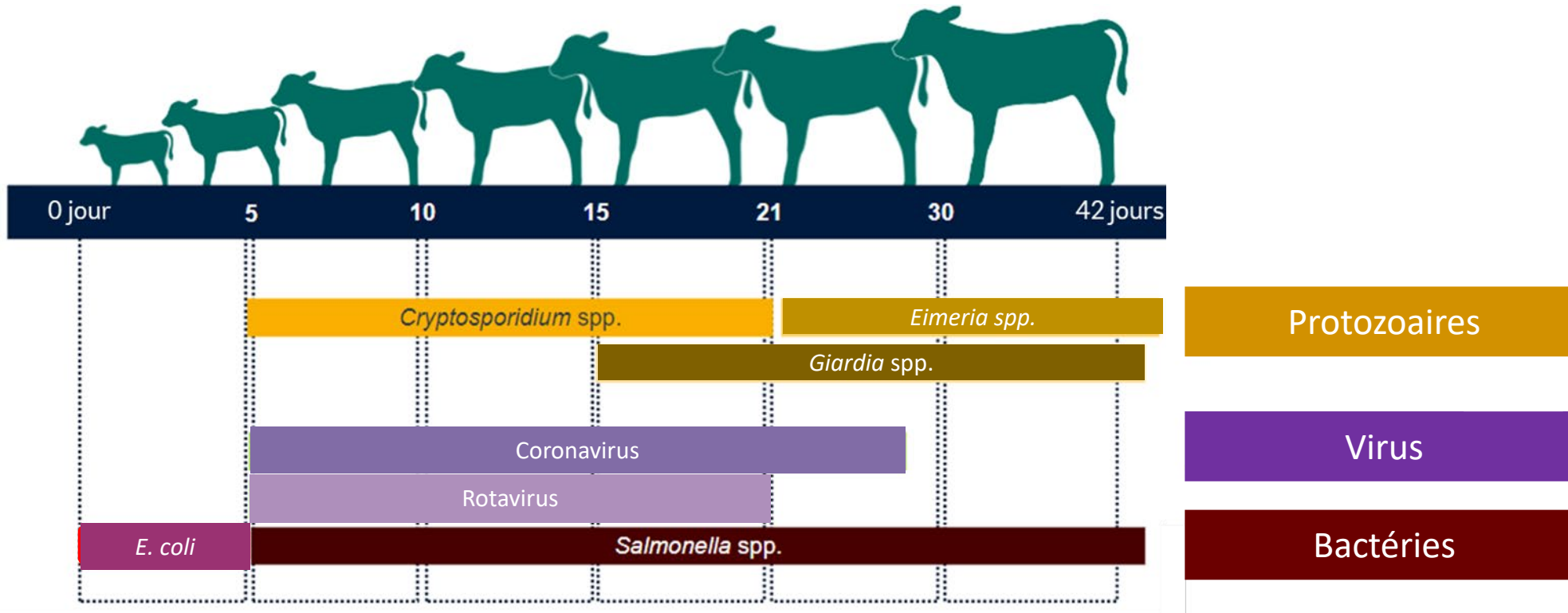
84%

des éleveurs déclarent avoir  
**des problèmes de diarrhée**  
sur leurs veaux,

Etude ADquation - 309 interviews ont été réalisées du 13 février au 4 mars 2025 auprès d'éleveurs de bovins ayant au moins 60 vaches laitières ou 60 vaches allaitantes. 151 éleveurs à dominante laitier, 158 éleveurs à dominante allaitant.

**Surtout sur la période hivernale**

# Quels agents pathogènes à quel âge ?

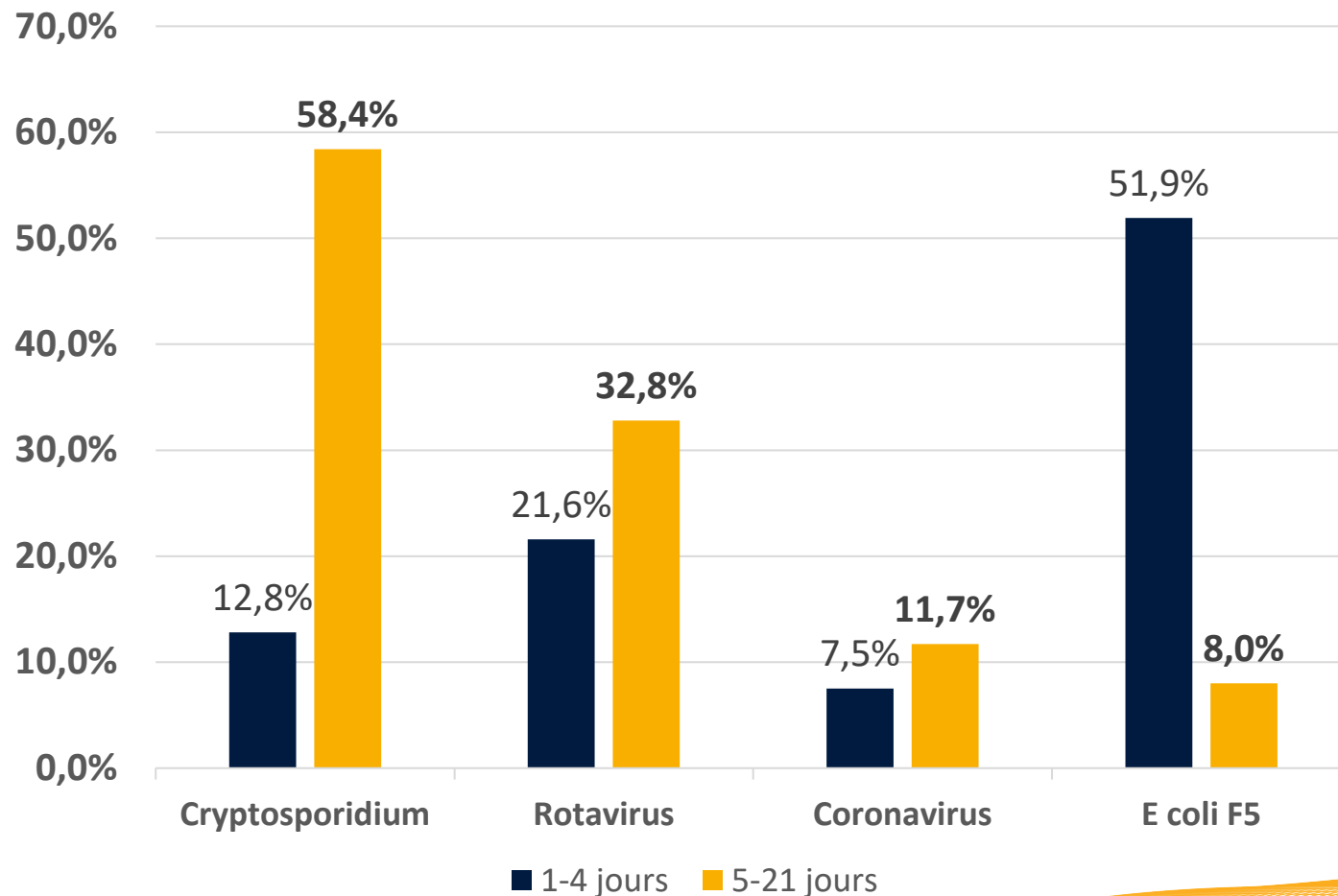




# Répartition des agents diarrhéiques chez les veaux

*Cryptosporidium* retrouvé chez **58%** des veaux diarrhéiques > 5 jours d'âge

Agent primaire N°1



# La cryptosporidiose en quelques chiffres

**Les diarrhées représentent**  
la première cause de mortalité des veaux de 0 à 30 jours <sup>(1)</sup>

1/2



1 éleveur sur 2 a été confronté à la cryptosporidiose au cours des 2 dernières années <sup>(2)</sup>

2/3



Dans 2/3 des élevages atteints les veaux sont traités avec de la paromomycine <sup>(2)</sup>

1. Brunauer M, Roch FF, Conrady B. Prevalence of Worldwide Neonatal Calf Diarrhoea Caused by Bovine Rotavirus in Combination with Bovine Coronavirus, Escherichia coli K99 and Cryptosporidium spp.: A Meta-Analysis. *Animals (Basel)*. 2021 Apr 3;11(4):1014. doi: 10.3390/ani11041014. PMID: 33916839 PMCID: PMC8066230.

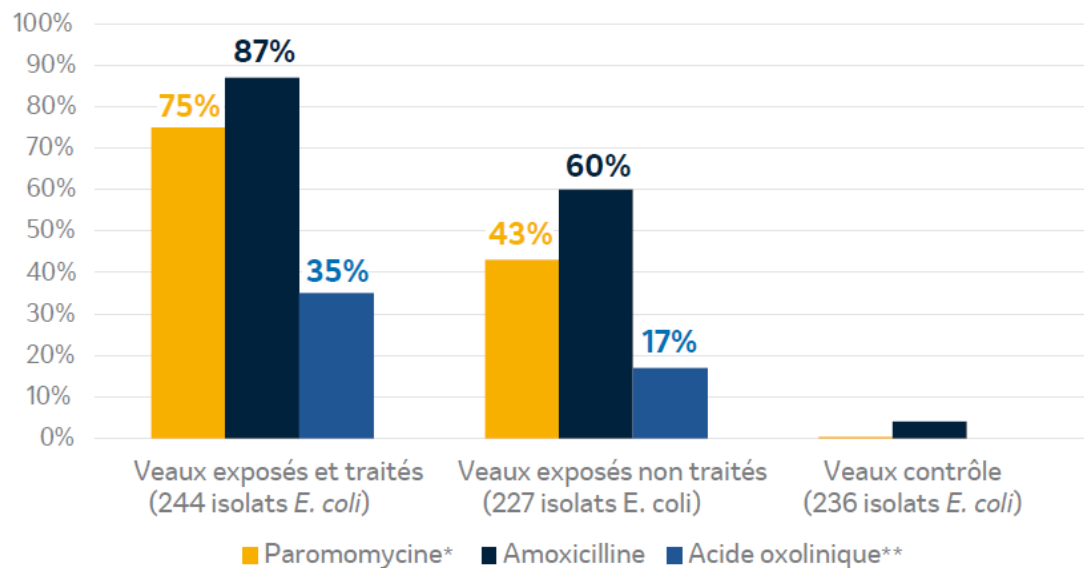
2. Etude ADquation – 309 interviews ont été réalisées du 13 février au 4 mars 2025 auprès d'éleveurs de bovins ayant au moins 60 vaches laitières ou 60 vaches allaitantes.



# Cryptosporidiose

## L'impact de l'utilisation des antibiotiques

Taux de résistance (intermédiaire à résistant) à différents antibiotiques 7 jours après l'arrêt du traitement à la paromomycine<sup>(1)</sup>



L'exposition à la paromomycine augmente la fréquence des **résistances chez les veaux traités et chez les veaux exposés**<sup>(1)</sup>

\*Souches résistantes (valeur de l'E-test® > 32 mg/L)  
\*\* Famille des quinolones

# Contexte : Plan Ecoantibio 3



**ÉCOANTIBIO**  
RÉDUIRE L'UTILISATION DES  
ANTIBIOTIQUES VÉTÉRINAIRES



PLAN NATIONAL **DE RÉDUCTION**  
DES RISQUES **D'ANTIBIORÉSISTANCE**  
EN MÉDECINE **VÉTÉRINAIRE**



  
**la taille des  
cheptels bovins**



# Les diarrhées



- ▶ Anorexie
- ▶ Douleur
- ▶ **Déshydratation**

# Lors de diarrhée, les pertes liquidiennes sont énormes !



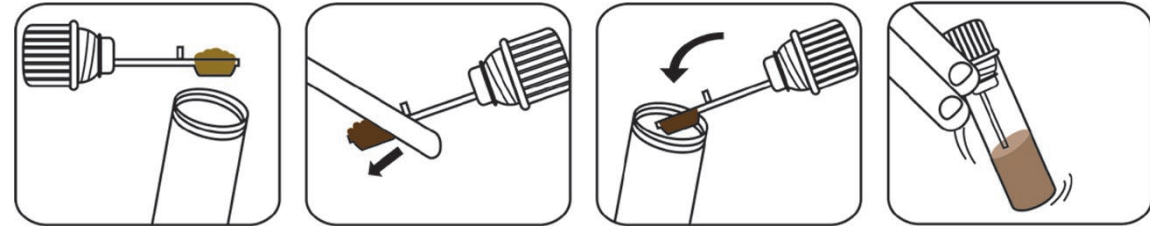
- Les besoins sont autour de 7 à 10L de liquides par jour, lait inclus
- Maintenir la distribution de lait
- Mélanger le réhydratant au lait (il faut un réhydratant **adapté**)
- Proposer 1 à 2 buvées d'une solution réhydratante (eau + sachet) entre les repas
  - Dans un seau
  - Au biberon
- Eau à disposition à côté à volonté



# Les tests diagnostic

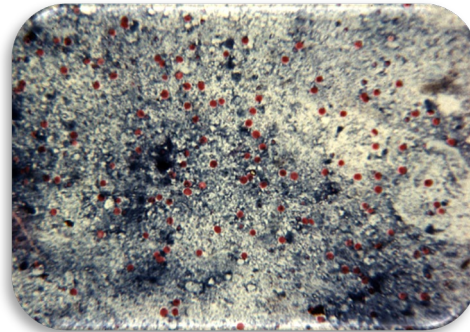


## A la clinique

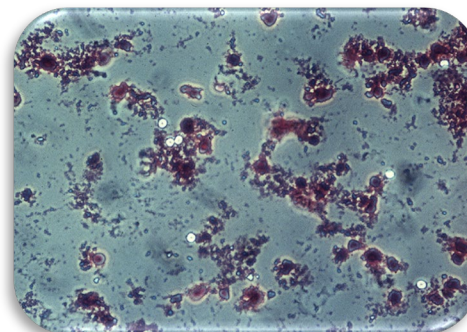


*Les tests ne sont pas parfaits !  
Il faut prélever plusieurs veaux 3 à 5 veaux minimum*

## Au laboratoire (ex. pour *C. parvum*)



Ziehl-Neelsen



Heine

**Analyses sur 5 veaux pour un diagnostic fiable à l'échelle du troupeau**



# Les diarrhées

- › Anorexie
- › Douleur
- › Déshydratation
- › Analyses sur 5 veaux pour un diagnostic fiable à l'échelle du troupeau
- › De nombreux agents impliqués (*Cryptosporidium* : 1er agent)

Certains agents (*C. parvum*, salmonelles)  
sont agents de zoonoses

# Les diarrhées - l'impact économique



ELV-FR-BOV-250600005 – Juin 2025 – AP2025/XXXX

# Les diarrhées coûtent cher...

## Cryptosporidiose en élevage laitier

(exemple d'un élevage au pays-bas<sup>1</sup>)

De la naissance à la 1<sup>ère</sup> lactation

Jusqu'à 195€ / génisse élevée

- » Coût des traitements
- » + Coût lié à la mortalité (7 €)
- » + Coût de travail de l'éleveur
- » + Coût des retards de croissance
- » + Coût de la baisse de production laitière (47€)

## Cryptosporidiose et GMQ en élevage allaitant<sup>2</sup>

» - 34 kg à 6 mois

Environ 187€ / veau allaitant malade (pertes vente) broutard\*)

\*Cours du broutard de 300-350 kg : 5,5 euros/kg vif

1. Burger B, Vertenten G, Hogeveen H. Cost assessment of cryptosporidiosis in dairy cattle. Abstract, European Buiatric Congress, Nantes, 2025.

2. Shaw H et al. Long-term production effects of clinical cryptosporidiosis in neonatal calves. (2020) International Journal for Parasitology, 50(5), 371-376.

# Les diarrhées : Un risque augmenté de pneumonies ultérieures



# Préventif VS Curatif



Préventif

- Programmable
- Temps consacré maîtrisé
- Acte délégable
- Tarif horaire salarié agricole : 13€/h
- Coût du médicament anticipé et connu
- Stabilité voire hausse de production

- Imprévu, urgence, stress
- Durée des soins variable
- Acte parfois non-délégable
- Tarif horaire variable (éleveur / vétérinaire)
- Coût des médicaments variable (selon l'état du veau)
- Perte de croissance, perte de production (lait), âge au vêlage retardé



Curatif



# L'impact économique des diarrhées

En élevage laitier

**195€**

jusqu'à 195€  
par génisse  
élevée

En élevage allaitant

**36 kg**

de différence à  
la vente du  
brouillard

 Le préventif permet d'anticiper les coûts et de limiter le stress.

# Gestion des diarrhées



ELV-FR-BOV-250600005 – Juin 2025 – AP2025/XXXX

# La santé du veau est une question d'équilibre



**Pression  
microbienne**

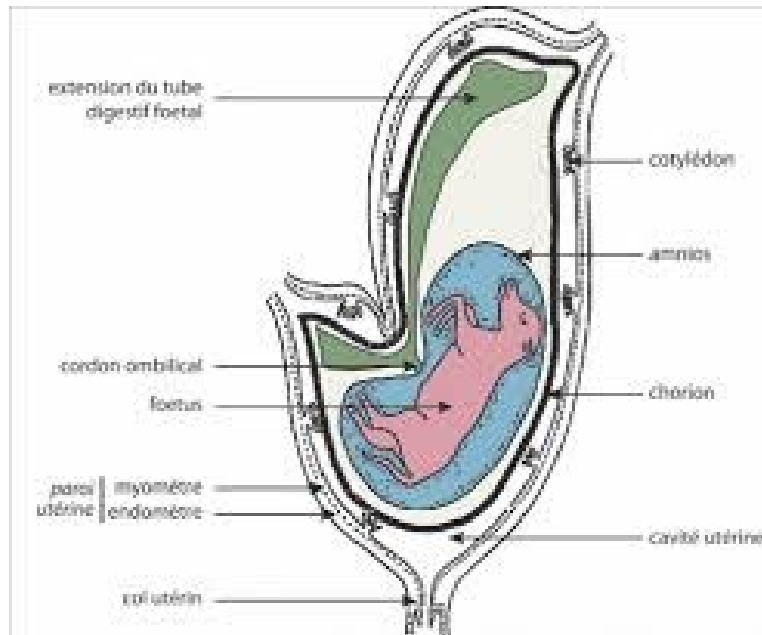


**Capacité du  
veau à se  
défendre**

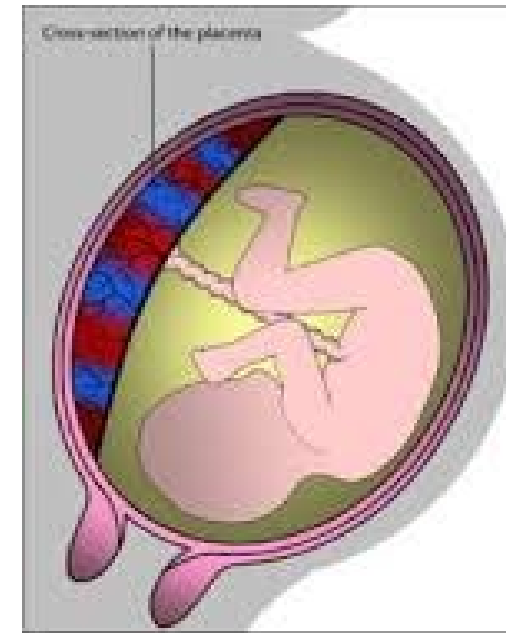
# La santé du veau



## Immunité du fœtus : comparaison bovin / humain



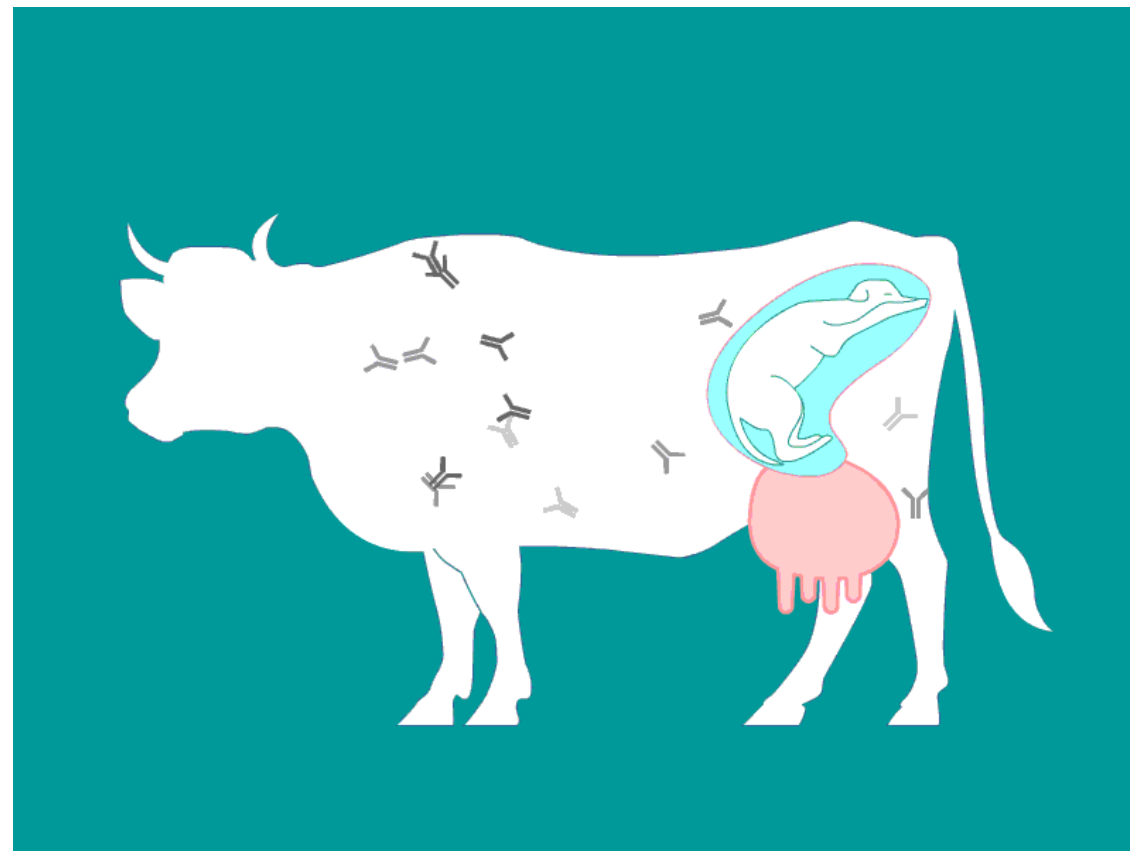
**La vache** présente une paroi placentaire de type épithélio-chorial qui **ne permet pas** le passage des anticorps.



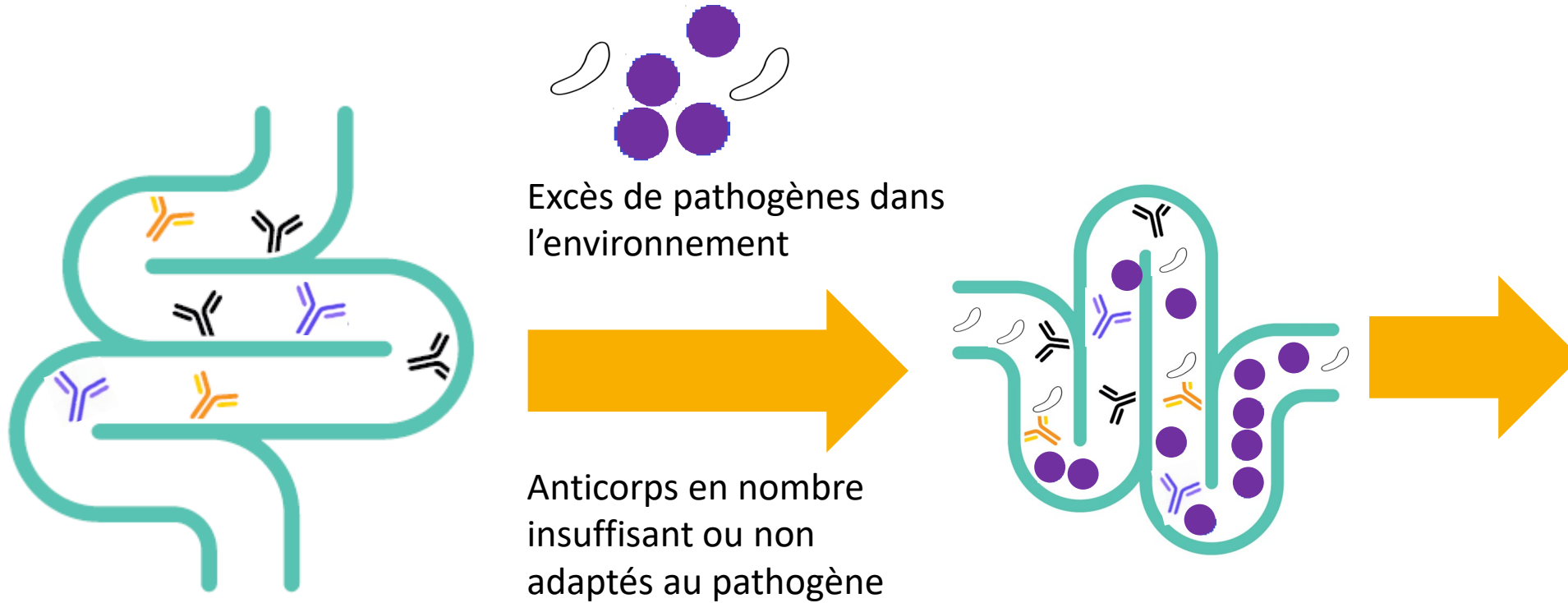
**La femme** présente une paroi placentaire de type hémochorial qui **permet** le passage des anticorps.



**Les veaux sont donc dépourvus d'anticorps à la naissance**



# Le risque de diarrhée augmente ...



# La santé du veau est une question d'équilibre



**Pression  
microbienne**



**Capacité du  
veau à se  
défendre**

# Diarrhée = extension de la surface contaminée



# Une faible dose de *C. parvum* suffit pour infecter un veau



**Dose Infectieuse 50**  
(50% des veaux excréteurs +  
diarrhéiques)

**Jusqu'à 10 milliards  
d'oocystes excrétés par jour !**

# La survie dans l'environnement



## *Cryptosporidium*

- **Survie > 1 an dans l'environnement !**



## Les virus

- Rotavirus : **Plusieurs mois**
- Coronavirus : **Plusieurs jours**



## Les bactéries

- *E. coli* : Variable
- Salmonelles : **Plusieurs mois**

# D'où viennent les agents pathogènes ?



Bovins adultes et jeunes  
porteurs sains  
excréteurs

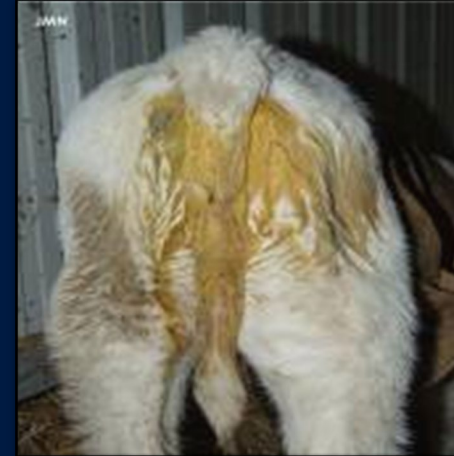
++

++++



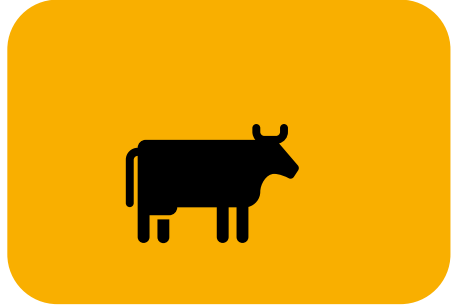
+

Voisinage  
Intervenants extérieurs  
Aliment / Eau



Veaux malades  
et convalescents

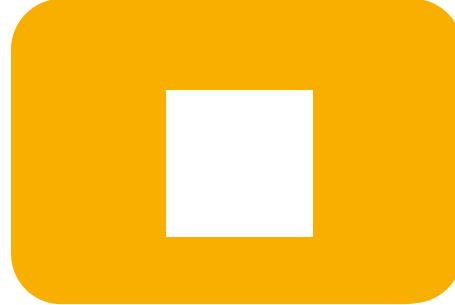
# Comment réduire la pression microbienne ?



Congénères



Logement des  
veaux



Case de  
vêlage



Veaux  
malades



Aliment



Eau



Intervenants



Achats  
d'animaux

# Hygiène : le diable est dans les détails !



**Procédure de base**  
(entre chaque lot)

- **Curage** des litières
  - **au cours** de la saison
  - Immédiatement après la mise à l'herbe
- **Nettoyage** des locaux (si possible à chaud  $>60^{\circ}\text{C}$  pendant 5-10 sec)
- **Désinfectants** agréés
- Vide sanitaire (assécher au maximum dans la durée)
- **Ne pas oublier le petit matériel** : abreuvoirs, seaux, etc.



**Maîtrise des facteurs de risque**

- Biosécurité
- Classes d'âge
- Séparation des malades

# La méthode 2 D



# Les désinfectants validés (non exhaustif)



Réduction significative de la viabilité et de l'infectivité des ookystes



Peroxyde d'hydrogène 3%



Chloro-méthylphénol (Neopredisan®)



Chlorocrésol (Aldecoc®TGE, Agakok®, Prophyl®S)



Amines

# L'hygiène, indispensable pour prévenir les diarrhées



- La zone de vie des veaux est la zone la plus contaminée
- Un curage plus fréquent est nécessaire en cours de saison
- Il faut laver avant de désinfecter avec des produits adaptés (virus, bactéries, parasite)

# La santé du veau est une question d'équilibre



**Pression  
microbienne**



**Capacité du  
veau à se  
défendre**

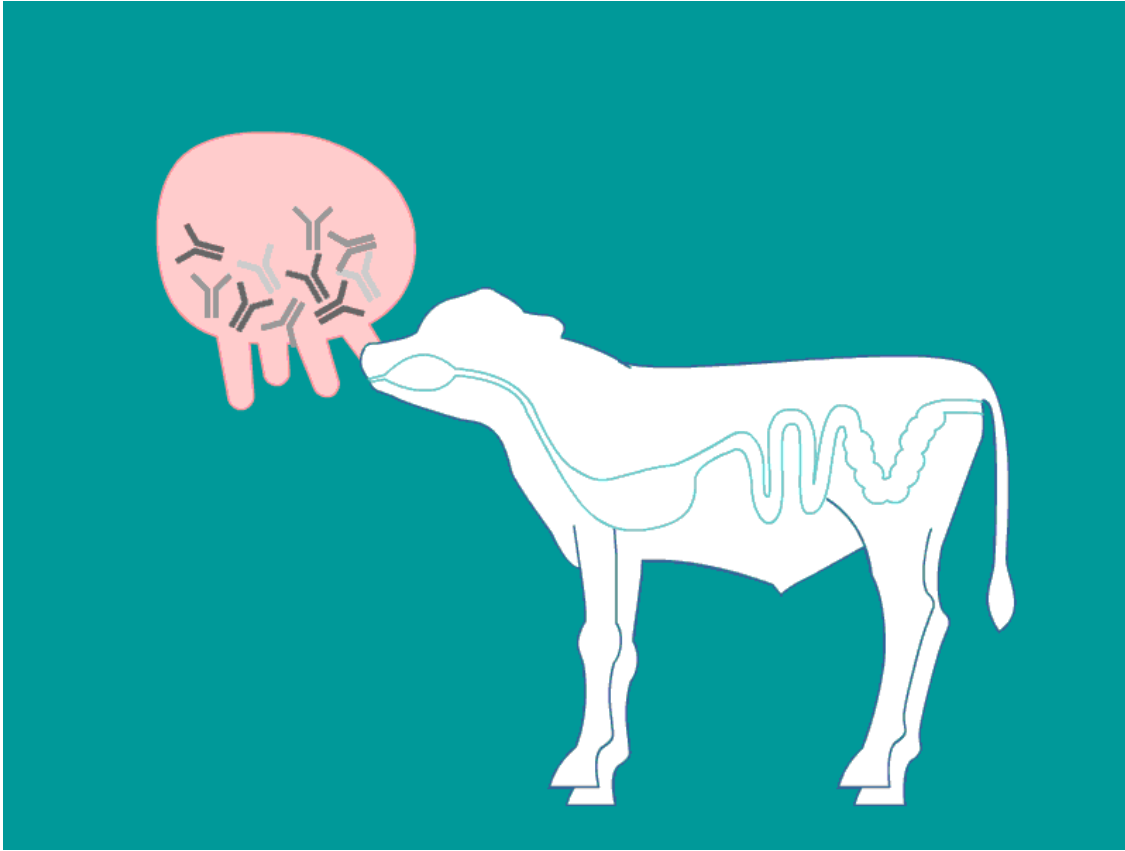
# Le colostrum :

Une soupe énergétique, pleine de vitamines et d'hormones



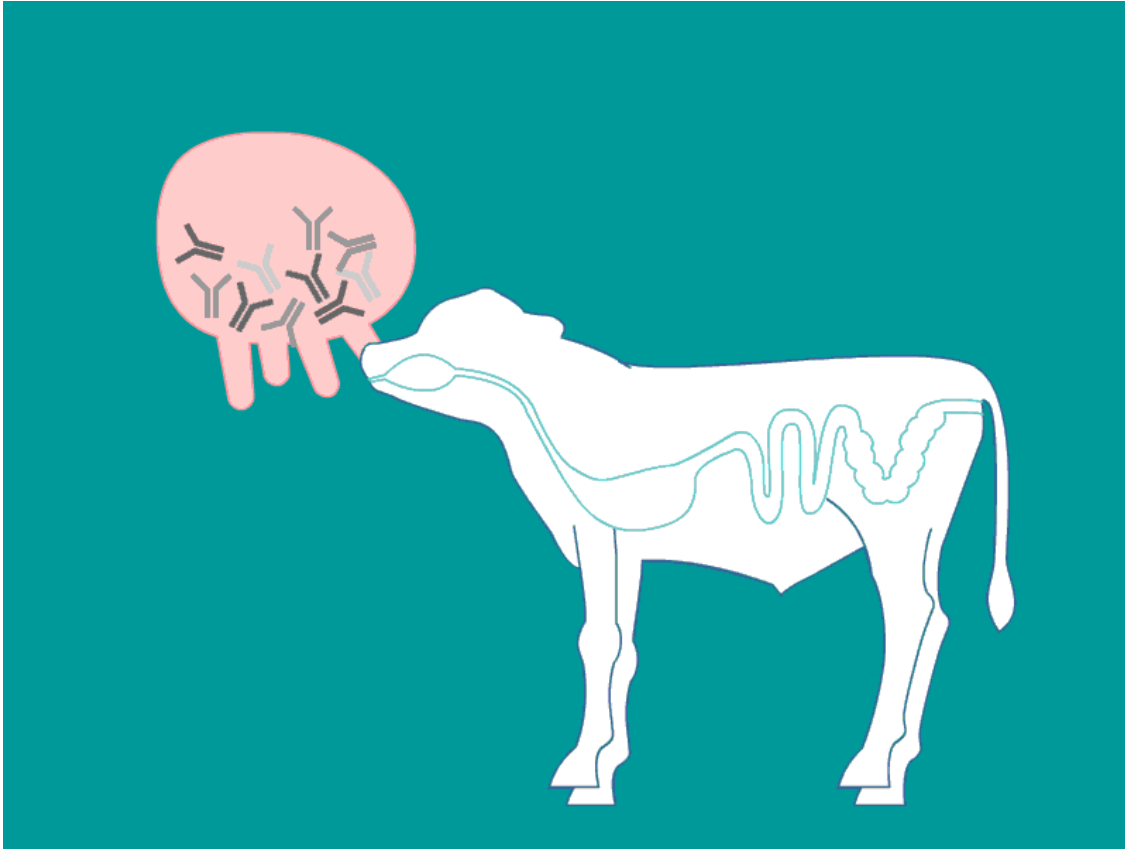
		Colostrum	Lait	Ratio
Energie	Mcal/L	1,5	0,48	X 3
IgG	g/l	81	<2	X 40
Insuline	µg/L	65	1	X 65
Prolactine	µg/dL	280	15	X 20
IGF-1	µg/dL	310	<1	X 300
Cortisol	µg/dL	1500-4400	710	X 2-6
Oestradiol	µg/dL	1000-2000	10-20	X 100
Lactoferrine	%	0,15	0,002	X 100

# L'action des anticorps maternels colostraux



- **Action locale** : Anticorps présents dans le tube digestif
- **Action générale** : Anticorps présents dans la circulation sanguine

# L'action des anticorps maternels colostraux



- **Action locale :** Anticorps rapidement « évacués ». Nécessite un renouvellement régulier des anticorps à chaque buvée.
- **Action générale :** Passage des anticorps dans la circulation sanguine à travers la paroi intestinale au cours des 24 premières heures de vie).

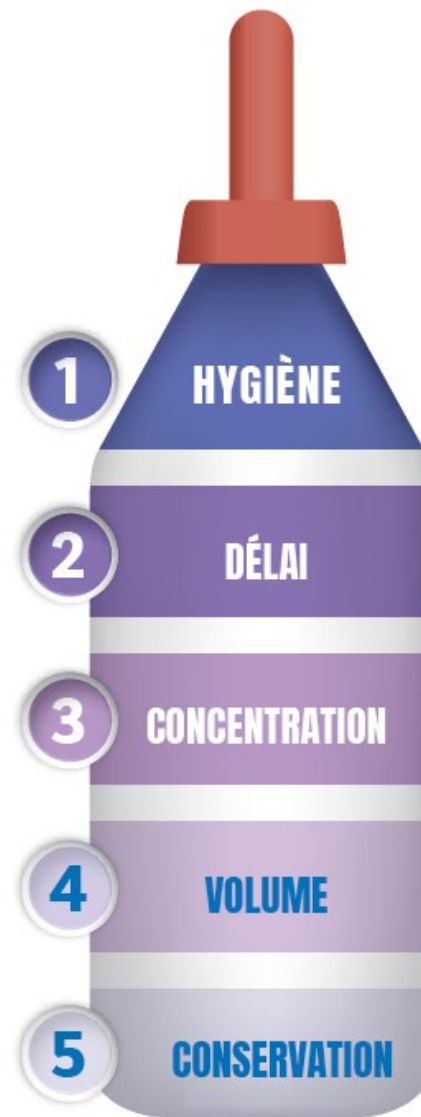
# Bien nourrir les veaux laitiers



- Lait de transition les premiers jours
- Composition du mélange stable ensuite (lait de tank, poudre de lait)
  - Même température (reconstitution, distribution)
  - Même concentration
  - Même heure
  - Quantité suffisante



# La gestion colostrale repose sur **5** piliers



# L'hygiène

Une étude a évalué l'effet de la contamination de colostrums faiblement ou fortement contaminés par des bactéries sur deux groupes de veaux :

	GROUPE 1	GROUPE 2
Bactéries dans les colostrums	Colostrums <b>faiblement</b> contaminés	Colostrums <b>fortement</b> contaminés
Anticorps dans les colostrums de l'étude (moyenne)	<b>67 g/L d'anticorps</b>	<b>72 g/L d'anticorps</b>
Anticorps dans la circulation générale des veaux (2 jours après la buvée colostrale)	<b>20g/L</b>	<b>11g/L</b>
Efficacité du transfert d'anticorps de la mère aux veaux	<b>34%</b>	<b>15%</b>



1

HYGIÈNE



# Un délai très court !

Nourrir rapidement pour réchauffer et limiter l'hypoglycémie



3-4 %  
graisse  
corporelle



15-16 %  
graisse  
corporelle



# La concentration en anticorps du colostrum

Les outils de mesure

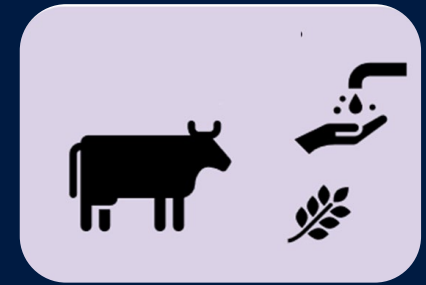


L'immuno-diffusion radiale en gélose au laboratoire (méthode de référence)



Le réfractomètre BRIX en élevage (méthode rapide)

# Préparation des mères





## Préparation des mères

- » Accès facile à l'auge
- » Accès à de l'eau propre
- » Qualité des fourrages
- » Protéines : 13-15% MAT/kg MSI
- » Déparasitage
- » BACA : pH urinaire 6,5 - 7
- » Oligo-éléments et vitamines  
ex : Sélénium 0,3mg/kg MSI

# Les repères en % BRIX



## Vaches allaitantes

% BRIX du colostrum	Objectifs
≤ 24%	< 5 % des colostrums
<b>25%-27%</b>	< 10 % des colostrums
≥ 28%	> 85 % des colostrums

## Vaches laitières

% BRIX du colostrum	Objectifs
≤ 22%	< 10 % des colostrums
<b>23%-24%</b>	< 20 % des colostrums
≥ 25%	> 70 % des colostrums



# Le volume



OBJECTIFS À ATTEINDRE POUR LE TRANSFERT D'IMMUNITÉ PASSIF (TIP)				
Qualité du TIP	Concentration en IgG dans le sérum des veaux	BRIX du sérum de veaux âgés de 24h à 7 jours	Répartition attendue des veaux dans un élevage allaitant	Répartition attendue des veaux dans un élevage laitier
Excellente	≥ 25 g/L	≥ 9,4 %	> 60 %	> 40 %
Bonne	18 – 24,9 g/L	8,9 – 9,3 %	~ 20 %	~ 30 %
Passable	10 - 17,9 g/L	8,1 – 8,8 %	~ 15%	~ 20%
Insuffisante	< 10 g/L	< 8,1 %	< 5 %	< 10 %

NB : La conservation du colostrum doit se faire au réfrigérateur (2°C à 8°C), de préférence avec un conservateur. Pour une durée supérieure à 5 jours, congeler.

*IgG : Immunoglobulines G = "Anticorps"*

*TIP : Transfert d'immunité passive = "Anticorps dans la circulation sanguine du veau"*

1

HYGIÈNE

2

DÉLAI

3

CONCENTRATION

4

VOLUME

# Pourquoi conserver du colostrum ?



**Congélation (-20°C) :** Conservation 6 mois

**Réfrigération (2 à 4°C) :** Conservation maximum 48H

La congélation du colostrum en bouteilles est très fréquente en élevage bovin.



Les sachets plastiques avec double zip ou des sachets en silicone se réchauffent plus rapidement.





# Comment décongeler du colostrum ?



➤ Faire décongeler le colostrum dans de l'eau tiède (max 40-50°C).

➤ Micro-ondes et eau bouillante interdits !!!

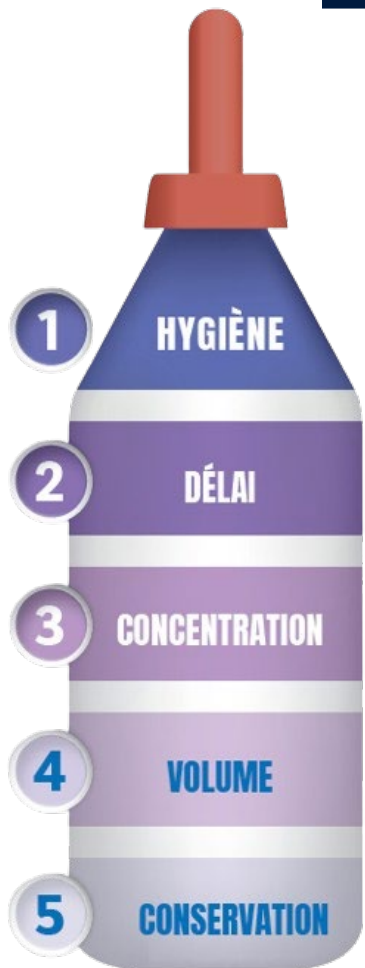


**ASTUCE !**  
Chauffe lait (40°C)  
dans l'eau du bain-marie





# Les bonnes pratiques



Matériel de collecte et de distribution lavé et désinfecté

2 buvées dans les 12 heures

Vérification de la concentration au réfractomètre Brix  
Si insuffisante : Donner du colostrum de la banque de colostrum (congélateur)



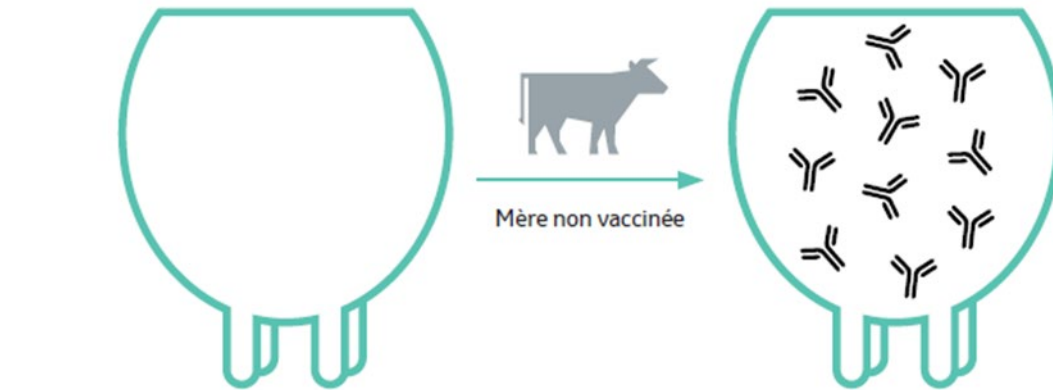
Elevage laitier : Min 3L à la naissance, puis min 2L dans les 12h de vie  
Elevage allaitant : 2 L (vider la mamelle) à la naissance, 2<sup>e</sup> buvée 6 heures après

Au congélateur, décongélation température autour de 40°C

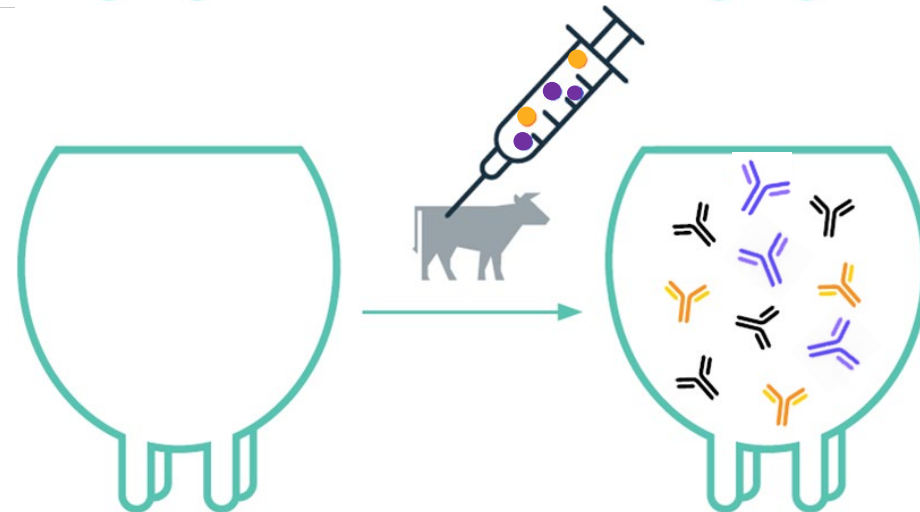
**Et la vaccination ?**



# La vaccination augmente les défenses spécifiques contre les agents des diarrhées contenus dans le vaccin



Anticorps dirigés contre les agents microbiens rencontrés par la vache dans son environnement



Anticorps dirigés contre les agents microbiens contenus dans le vaccin



**BOVILIS<sup>®</sup>**  
Rotavec<sup>®</sup> Corona



**BOVILIS<sup>®</sup>**  
Cryptium<sup>®</sup>

# Indications



Immunsation active des vaches et génisses gestantes afin de produire des anticorps dans le colostrum et le lait de transition\* contre :

**Les adhésines d'*E. coli* F5 (K99) et F41, les rotavirus et coronavirus**

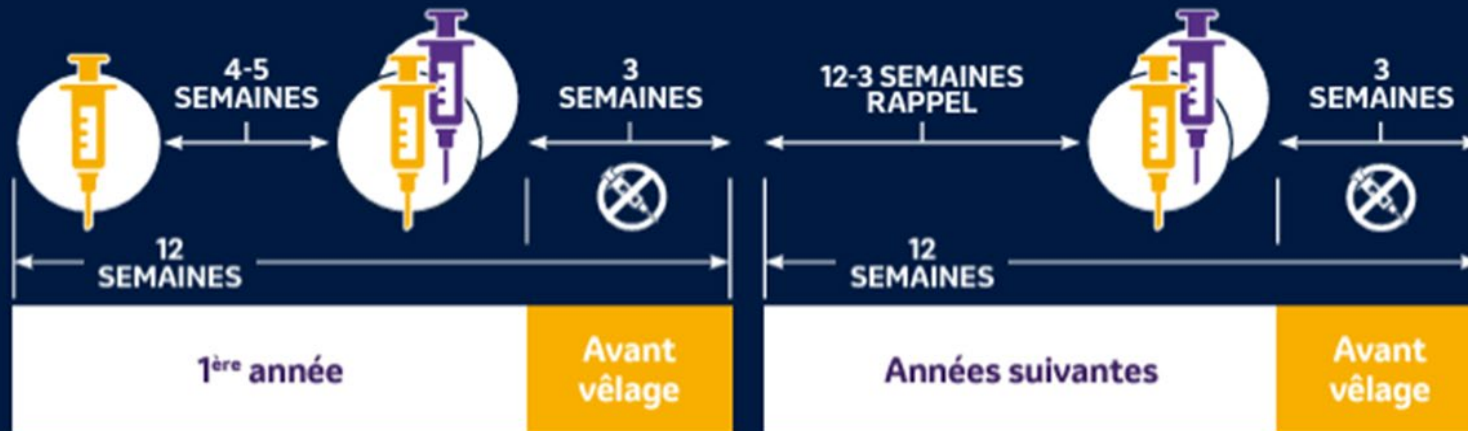
**La glycoprotéine 40 de *Cryptosporidium parvum***



\* »Colostrum» de J2 à J7

# Le protocole associant Bovilis® Cryptium® et Bovilis® Rotavec® Corona

Ne pas mélanger les 2 vaccins | Injecter en 2 points différents

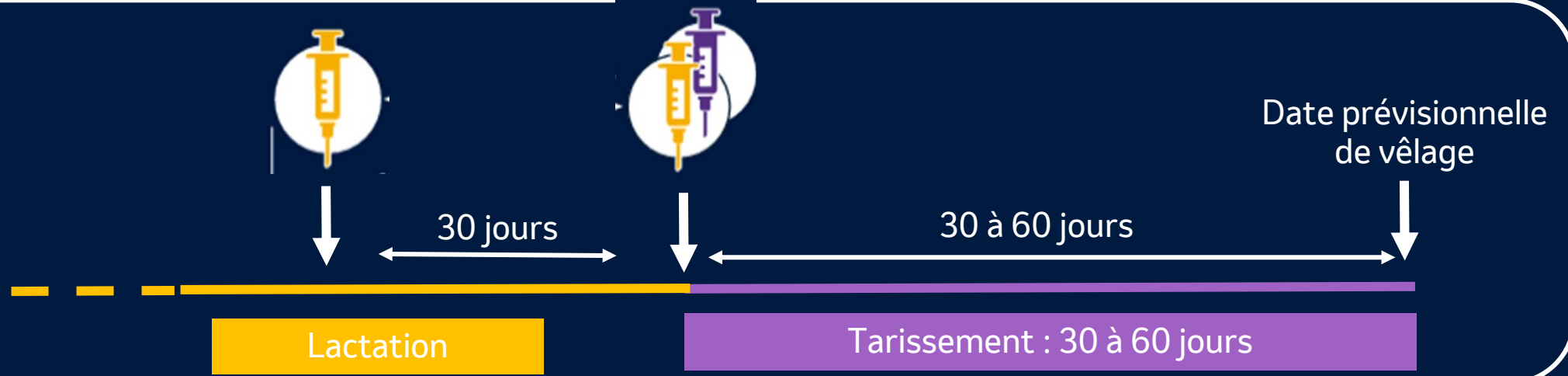


Seule association avec innocuité et efficacité démontrées contre **5 agents primaires** des diarrhées

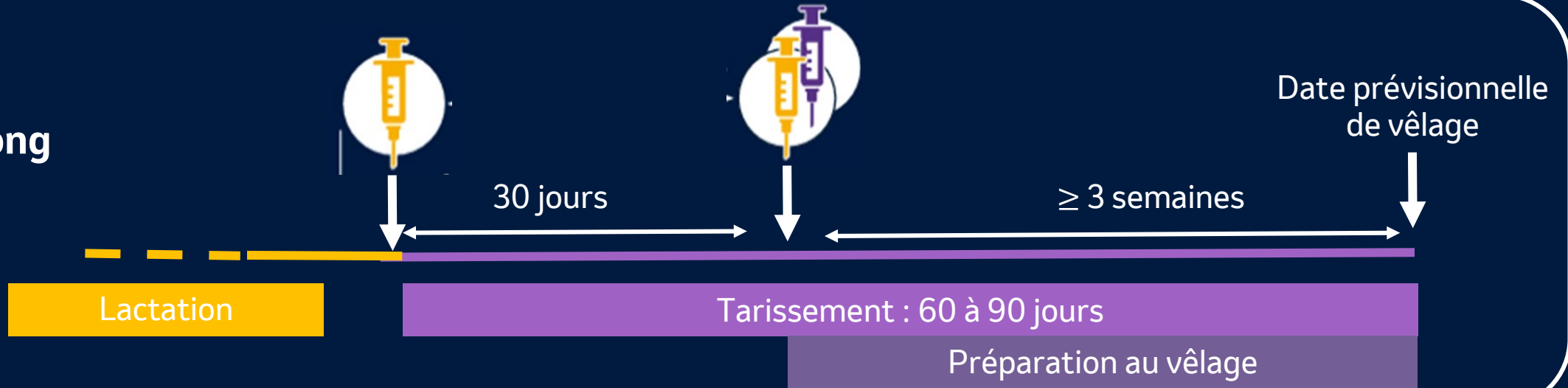
- ✓ *Cryptosporidium parvum*
- ✓ *Rotavirus*
- ✓ *Coronarivirus*
- ✓ *E. coli* F5, F41

# Deux exemples en élevage laitier

**Tarissement standard à court**  
< 60 jours



**Tarissement standard à long**  
60 - 90 jours



# Début de l'immunité

L'immunité passive commence dès le **début de l'alimentation au colostrum**.

# Durée de l'immunité



Chez les veaux artificiellement nourris avec des colostrums mélangés, la protection continuera jusqu'à ce que l'administration de colostrum cesse.

Chez les veaux allaités naturellement à la mamelle, la protection persistera pendant au moins 7 jours contre le rotavirus et au moins 14 jours contre le coronavirus.



Chez les veaux qui reçoivent du colostrum et du lait de transition pendant 5 jours, une immunité passive a été démontrée jusqu'à l'âge de 2 semaines.

# Recommandations d'utilisation des 2 vaccins



Avant utilisation, laisser le vaccin atteindre la  
**température ambiante**

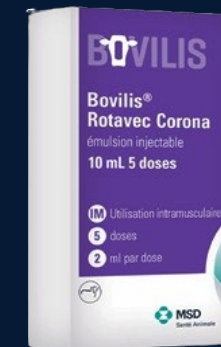


**Bien agiter**

avant pour assurer l'homogénéité du vaccin avant l'administration.

**Voie sous-cutanée**

Administer le vaccin sur le côté du cou.



Sous-cutanée et  
Intramusculaire



Sous-cutanée



Disponible en présentations de  
1, 5, 20 et 50 doses.



Disponible en présentations  
de 5, 20 et 50 doses.

# Multiponctionnables

# 28 jours

## Après 1<sup>ère</sup> ponction du flacon



Taky-Spike pour réutiliser plus tard



# Comme pour tous les vaccins ...

... pour obtenir des résultats représentatifs, il convient d'adopter une politique de **vaccination de l'ensemble du troupeau.**





# LE COLOSTRUM UN ALIMENT RENTABLE POUR LES VEAUX LAITIERS

En élevage laitier,  
choisir le mode de distribution prolongée du colostrum  
le plus adapté aux pratiques d'élevage.

## OPTION 1

### DISTRIBUER DU COLOSTRUM

puis le lait de transition  
de la mère vaccinée  
pendant  
**5 JOURS**

## OPTION 2

### DISTRIBUER LE COLOSTRUM

sur **2 JOURS**  
puis ajouter **250 mL** de  
colostrum ou de lait de  
2<sup>e</sup> traite à chaque buvée  
**pendant au moins les  
3 jours suivants**

## POUR LES VEAUX ALLAITANTS



**VEILLER À  
CE QUE LE VEAU  
TÈTE SA MÈRE**

pendant 5 jours  
minimum

**ATTENTION  
AUX VEAUX  
VOLEURS !**

# Un soulagement pour les éleveurs



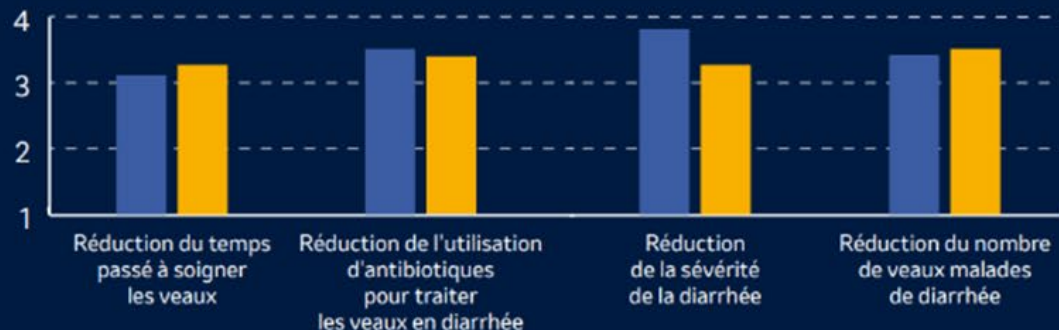
## ➤ Impact sur la cryptosporidiose<sup>(1)</sup>

Nombre de veaux traités pour diarrhées\*

➤ 96 %

## ➤ Satisfaction des éleveurs<sup>(1)</sup>

Retour d'expérience des éleveurs pour 5 critères zootecniques suite à la mise en place de Bovilis Cryptium®



Moyenne des scores :

■ en élevage laitier

■ en élevage allaitant

Echelle de notation de 1 à 4 :

1 = éleveur peu satisfait vis-à-vis du critère zootecnique,

4 = éleveur complètement satisfait

vis-à-vis du critère zootecnique.

1. BOUREL C. BERNARD A., MARCHAL T., et al. Enquête suite à la mise en place d'une vaccination contre la cryptosporidiose dans des élevages bovins laitiers et allaitants. JNGTV Nantes 2025. 11 élevages, 276 veaux, juillet-décembre 2024, France. \*p<0,001



Pour conclure

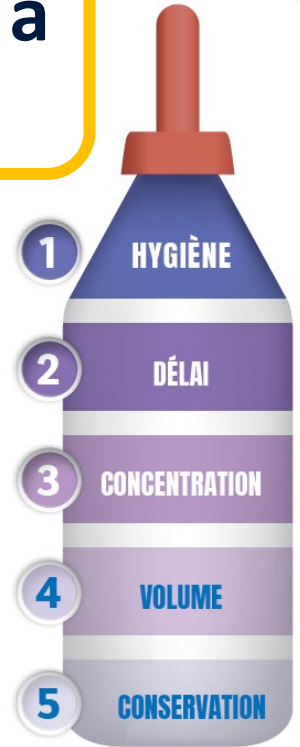
# La santé du veau est une question d'équilibre



**Pression  
microbienne**



**Capacité du veau à  
se défendre**



# Optez pour la tranquillité

## Protégez-les des diarrhées

✓ *Cryptosporidium parvum* ✓ Rotavirus ✓ Coronavirus ✓ *E. Coli* F5, F41



Les **DEUX SEULS**  
**VACCINS VALIDÉS**  
pour une  
**ADMINISTRATION**  
**SIMULTANÉE**

**BOVILIS**<sup>®</sup>  
Rotavec Corona



**BOVILIS**  
Cryptium<sup>®</sup>



Bovilis Cryptium & Bovilis Rotavec peuvent être administrés  
en même temps en 2 points d'injections différents

# Merci pour votre attention

Pour tout complément d'information, n'hésitez pas à prendre contact avec votre vétérinaire



**Pour apprendre davantage, inscrivez-vous à la Newsletter  
La Santé de mon Troupeau**

Flashez et accédez :



▲  
à la page facebook

[www.facebook.com/sante.troupeau](http://www.facebook.com/sante.troupeau)



▲  
au site internet

[www.sante-troupeau.fr](http://www.sante-troupeau.fr)

**Veaux  
questions ?**



# MSD Santé Animale

INNOVATION POUR L'AVENIR

# Mentions légales

**Médicament vétérinaire soumis à ordonnance.**

**Bovilis® Rotavec Corona émulsion injectable pour bovins - Médicament vétérinaire indiqué chez les bovins (vaches et génisses gestantes)** pour l'immunisation active des vaches et génisses gestantes afin de produire des anticorps contre les adhésines d'E. coli F5 (K99) et F41, les rotavirus et coronavirus. Lorsque les veaux reçoivent du colostrum provenant de vaches vaccinées pendant les deux à quatre premières semaines de leur vie, il a été démontré que ces anticorps : - réduisent la sévérité de la diarrhée provoquée par E. coli F5 (K99) et F41, - réduisent l'incidence des diarrhées provoquées par les rotavirus, - réduisent l'excrétion des virus par les veaux infectés avec des rotavirus et coronavirus. Début de l'immunité : l'immunité passive contre tous les principes actifs commencera à partir du début de la prise de colostrum. Durée de l'immunité : chez les veaux artificiellement nourris avec des colostrums mélangés, la protection continuera jusqu'à ce que l'administration de colostrum cesse. Chez les veaux allaités naturellement à la mamelle, la protection persistera pendant au moins 7 jours contre le rotavirus et au moins 14 jours contre le coronavirus. **Contre-indications** : aucune. **Précautions d'emploi pour l'utilisateur** : A l'attention de l'utilisateur : Ce médicament vétérinaire contient de l'huile minérale. Son (auto-)injection accidentelle chez l'homme peut entraîner une douleur importante et de l'œdème, particulièrement s'il est injecté dans une articulation ou un doigt, et dans de rares cas pourrait se traduire par la perte du doigt concerné si une intervention médicale rapide n'est pas réalisée. Si vous êtes victime d'une injection accidentelle du médicament vétérinaire, demandez rapidement un avis médical, même si la dose injectée est très faible, et munissez-vous de la notice. Si la douleur persiste plus de 12 heures après examen médical, demandez à nouveau conseil à un médecin. A l'attention du médecin traitant : Ce médicament vétérinaire contient de l'huile minérale. Même si la quantité de produit injectée est vraiment minime, l'injection accidentelle de ce médicament vétérinaire contenant de l'huile peut entraîner un œdème important, qui peut, par exemple, aboutir à une ischémie nécrosante et à la perte d'un doigt. Un examen chirurgical approfondi et RAPIDE est requis et peut nécessiter la réalisation d'une incision précoce et d'une irrigation du site d'injection, spécialement quand la pulpe du doigt ou un tendon sont impliqués. **Temps d'attente** : zéro jour. **Lire attentivement la notice. Demandez conseil à votre vétérinaire. Si les symptômes persistent, consulter votre vétérinaire. Médicament vétérinaire soumis à ordonnance.**

# Mentions légales

**Médicament vétérinaire soumis à ordonnance.**

**Bovilis Cryptium® émulsion injectable pour bovins - Médicament vétérinaire indiqué chez les bovins (génisses et vaches gestantes)** pour l'immunisation active des génisses et vaches gestantes afin de produire des anticorps dans le colostrum contre la Gp40 de *Cryptosporidium parvum*, destinée à l'immunisation passive des veaux afin de réduire les signes cliniques (c'est-à-dire la diarrhée) causés par *C. parvum*. **Veaux nouveau-nés : Début de l'immunité :** l'immunité passive commence dès le début de l'alimentation au colostrum. **Durée de l'immunité :** chez les veaux qui reçoivent du colostrum et du lait de transition comme indiqué, et qui ont été exposés au parasite à la naissance, une immunité passive a été démontrée jusqu'à l'âge de 2 semaines. **Contre-indications :** aucune. **Précautions d'emploi pour l'utilisateur :** Ce médicament vétérinaire contient de l'huile minérale. L'(auto-)injection accidentelle peut provoquer de fortes douleurs et un gonflement, notamment en cas d'(auto-)injection dans une articulation ou un doigt de la main, et, dans de rares cas, conduire à la perte de ce doigt si un examen médical n'est pas effectué rapidement. En cas d'(auto-)injection accidentelle, même en quantité minime, demander immédiatement conseil à un médecin et lui montrer la notice. Si la douleur persiste au-delà de 12 heures à compter de l'examen médical, consulter à nouveau le médecin. **Temps d'attente :** zéro jour. **Lire attentivement la notice. Demandez conseil à votre vétérinaire. Si les symptômes persistent, consulter votre vétérinaire.**

# Mentions légales

## Médicaments vétérinaires soumis à ordonnance :

**Bovilis® Intranasal RSP Live lyophilisat et solvant pour suspension pour pulvérisation nasale pour bovins - Médicament vétérinaire** indiqué chez les bovins pour l'immunisation active des veaux dès le jour de la naissance pour réduire les signes cliniques de maladie respiratoire et l'excrétion virale causées par le virus respiratoire syncytial bovin (VRSB) et le virus parainfluenza 3 (PI3). Mise en place de l'immunité : VRSB : 6 jours (pour les veaux vaccinés à la naissance) ; 5 jours (pour les veaux vaccinés à partir d'une semaine d'âge). PI3 : 1 semaine. Durée de l'immunité : 12 semaines. **Contre-indications** : aucune. **Précautions d'emploi pour l'utilisateur** : sans objet. **Temps d'attente** : zéro jour. **Lire attentivement la notice. Demandez conseil à votre vétérinaire. Si les symptômes persistent, consulter votre vétérinaire.**

**Bovilis Nasalgen-C Lyophilisat et solvant pour suspension pour pulvérisation nasale pour bovins - Médicament vétérinaire** indiqué chez les bovins pour l'immunisation active des bovins à partir du jour de la naissance afin de réduire les signes cliniques respiratoires supérieurs et l'excrétion virale nasale de l'infection par le coronavirus bovin. Début de l'immunité : 5 jours. Durée de l'immunité : 12 semaines. **Mises en garde particulières** : vacciner uniquement les animaux en bonne santé. Les animaux doivent de préférence être vaccinés au moins 5 à 7 jours avant une période de stress ou une pression d'infection accrue. **Contre-indications** : aucune. **Précautions d'emploi pour l'utilisateur** : sans objet. **Temps d'attente** : zéro jour. **Lire attentivement la notice. Demandez conseil à votre vétérinaire. Si les symptômes persistent, consultez-le.**

# Mentions légales

## Médicament vétérinaire soumis à ordonnance :

**Bovilis® Bovigrip suspension injectable pour bovins.** Médicament vétérinaire indiqué chez les bovins de plus de 2 semaines pour l'immunisation active afin de : réduire l'excrétion virale du virus Parainfluenza-3 bovin (PI-3), réduire l'excrétion virale et les signes cliniques dus au virus respiratoire syncytial bovin (BRSV), réduire l'excrétion, les signes cliniques et les lésions dus à *Mannheimia haemolytica*. Mise en place de l'immunité : 3 semaines pour la valence BRSV ; 6 semaines pour les valences PI3 et *Mannheimia haemolytica*. La durée de l'immunité n'a pas été établie. **Contre-indications** : aucune. **Précautions d'emploi pour l'utilisateur** : En cas d'auto-injection accidentelle, demandez immédiatement conseil à un médecin et montrez-lui la notice ou l'étiquette Temps d'attente : zéro jour. **Lire attentivement la notice.** **Demandez conseil à votre vétérinaire. Si les symptômes persistent, consulter votre vétérinaire.**

# Mentions légales

## Médicament vétérinaire soumis à ordonnance.

**Bravoxin® suspension pour injection pour bovins et ovins- Médicament vétérinaire** indiqué pour l'immunisation active **des bovins et des ovins** contre les maladies associées avec des infections provoquées par *Clostridium perfringens* type A, *Clostridium perfringens* type B, *Clostridium perfringens* type C, *Clostridium perfringens* type D, *Clostridium chauvoei*, *Clostridium novyi* type B, *Clostridium septicum*, *Clostridium sordellii* et *Clostridium haemolyticum* et contre le tétanos provoqué par *Clostridium tetani*. Pour l'immunisation passive **des veaux et des agneaux** contre les infections provoquées par les espèces clostridiennes ci-dessus mentionnées (à l'exception de *C. haemolyticum* chez les agneaux). Début de l'immunité : Bovins et ovins : 2 semaines après la primo-vaccination (comme démontré par sérologie seulement). Durée de l'immunité active : Comme démontré par sérologie seulement : Ovins : 1 an contre *C. perfringens* type A, B, C et D, *C. novyi* type B, *C. sordellii*, *C. tetani*; < 6 mois contre *C. septicum*, *C. haemolyticum*, *C. chauvoei*; Bovins : 1 an contre *C. tetani* et *C. perfringens* type D; < 1 an contre *C. perfringens* type A, B et C; < 6 mois contre *C. novyi* type B, *C. septicum*, *C. sordellii*, *C. haemolyticum*, *C. chauvoei*. Une réponse immunitaire humorale anamnétique (mémoire immunologique) à tous les composants a été démontrée 1 an après la primo-vaccination. Durée de l'immunité passive : Comme démontrée par sérologie par des titres d'anticorps persistants seulement : Agneaux : Au moins 2 semaines pour *C. septicum* et *C. chauvoei*; Au moins 8 semaines pour *C. perfringens* type B et *C. perfringens* type C; Au moins 12 semaines pour *C. perfringens* type A, *C. perfringens* type D, *C. novyi* type B, *C. tetani* et *C. sordellii*; Aucune immunité passive n'a été observée pour *C. haemolyticum*. Veaux : Au moins 2 semaines pour *C. sordellii* et *C. haemolyticum*; Au moins 8 semaines pour *C. septicum* et *C. chauvoei*; Au moins 12 semaines pour *C. perfringens* type A, *C. perfringens* type B, *C. perfringens* type C, *C. perfringens* type D, *C. novyi* type B, et *C. tetani*. **Contre-indications** : Ne pas utiliser chez les animaux malades ou immunodéficients. **Précautions particulières à prendre par la personne qui administre le médicament vétérinaire aux animaux** : En cas d'auto-injection accidentelle, demandez immédiatement conseil à un médecin et montrez-lui la notice ou l'étiquette. **Temps d'attente** : zéro jour. **Lire attentivement la notice. Demandez conseil à votre vétérinaire. Si les symptômes persistent, consulter votre vétérinaire.**

# Mentions légales

## Médicament vétérinaire soumis à ordonnance.

**Ovilis® Pastovax. Suspension injectable pour ovins.** - Médicament vétérinaire indiqué chez les ovins à partir de 3 semaines d'âge pour l'immunisation active des agneaux contre les bronchopneumonies enzootiques dues à *Mannheimia haemolytica*, sérotypes A1 et A2, ou contre la pasteurellose septicémique due à *Pasteurella trehalosi*, sérotypes T10 et T15. Immunisation passive des agneaux (par la vaccination des mères et prise du colostrum par les agneaux) contre les bronchopneumonies enzootiques dues à *Mannheimia haemolytica*, sérotypes A1 et A2. La démonstration de l'efficacité par immunisation active ou passive vis-à-vis des autres sérotypes n'a pas été établie. Mise en place de l'immunité : n'a pas été établie. Durée de l'immunité (après immunisation active ou passive) : n'a pas été établie. **Contre-indications** : aucune. **Précautions d'emploi pour l'utilisateur** : Agiter avant emploi. Les seringues et les aiguilles doivent soit provenir de sachets irradiés aux rayons gamma, soit avoir été bouillies pendant 20 minutes. Ni alcool, ni désinfectant ne doivent être utilisés pour la stérilisation. Le flacon contenant le médicament vétérinaire convient à l'usage d'une seringue automatique comportant un dispositif permettant l'évacuation de l'air. Les instructions fournies avec un tel équipement doivent être lues attentivement de façon à assurer la délivrance de doses complètes, particulièrement pour les dernières doses en fin de flacon. Les conditionnements utilisés doivent être détruits à la fin de chaque journée de vaccination car une nouvelle ponction dans le caoutchouc de la capsule peut causer la contamination du contenu restant. **Temps d'attente** : zéro jour. **Lire attentivement la notice. Demandez conseil à votre vétérinaire. Si les symptômes persistent, consulter votre vétérinaire.**

# Mentions légales

**Médicament vétérinaire soumis à ordonnance.**

**Ovilis® Chlamydia. Lyophilisat et solvant pour suspension injectable - Médicament vétérinaire** indiqué chez les brebis pour l'immunisation active contre la chlamydie abortive afin de réduire les avortements dus à *Chlamydophila abortus* (*Chlamydia psittaci*, variété *ovis*) et son excrétion. Durée d'immunité : 3 saisons de reproduction suivant la vaccination. **Contre-indications** : Ne pas vacciner les femelles en gestation. Ne pas vacciner les animaux présentant une hyperthermie. **Précautions d'emploi pour l'utilisateur** : Le vaccin ne doit pas être manipulé par des personnes présentant une immunodéficience (SIDA, personne subissant une chimiothérapie ou sous traitement immunosuppresseur). Dans la mesure où la chlamydie est susceptible d'induire des avortements, il est déconseillé aux femmes enceintes et aux femmes en âge d'avoir des enfants de manipuler le produit. L'opérateur doit se munir de gants et protéger son visage par un masque facial. En cas d'auto-injection, avertir immédiatement un médecin et prévenir qu'il s'agit d'un vaccin à chlamydies vivantes. **Temps d'attente** : viande et abats : 7 jours. Lait : zéro jour. **Lire attentivement la notice. Demandez conseil à votre vétérinaire. Si les symptômes persistent, consulter votre vétérinaire.**

# Mentions légales

**Médicament vétérinaire soumis à ordonnance.**

**Ovilis® Toxovax suspension à diluer et solvant pour suspension injectable pour ovins - Médicament vétérinaire** indiqué chez les brebis non gravides d'au moins 4 mois pour l'immunisation active pour réduire le taux d'avortement et de mortalité périnatale des agneaux dus à *Toxoplasma gondii*. Début de l'immunité : n'a pas été établie. Durée de l'immunité : n'a pas été établie. **Contre-indications** : Ne pas vacciner les animaux dans les 3 semaines précédant la mise à la reproduction. Ne pas vacciner les femelles gestantes. **Précautions d'emploi pour l'utilisateur** : L'opérateur doit de préférence se munir de gants et protéger son visage par un masque facial. Le vaccin ne doit pas être manipulé par des femmes enceintes car il pourrait entraver le développement normal du fœtus et il ne doit pas être manipulé par des personnes présentant une immunodéficience (SIDA, personnes subissant une chimiothérapie ou sous traitements immunosuppresseurs). Les tachyzoïtes vivants peuvent être responsables de pathologie chez l'homme : il faut donc prendre soin d'éviter toute auto-injection et toute projection de vaccin dans la bouche ou les yeux. En cas d'auto-injection, avertir immédiatement un médecin et le prévenir qu'il s'agit d'une auto-injection de tachyzoïtes vivants de Toxoplasmes. **Temps d'attente** : viande et abats : 42 jours. Lait : zéro jour. **Lire attentivement la notice. Demandez conseil à votre vétérinaire. Si les symptômes persistent, consulter votre vétérinaire.**

# Mentions légales

**Médicament vétérinaire soumis à ordonnance.**

**Footvax® émulsion injectable pour ovins - Médicament vétérinaire** indiqué chez les ovins pour l'immunisation active contre le piétin des ovins. La mise en place et la durée d'immunité n'ont pas été déterminées. **Contre-indications** : ne pas vacciner les moutons dans les 6 à 8 semaines précédant la tonte. Ne pas traiter à la CYDECTINE 1% SOLUTION INJECTABLE POUR OVINS les ovins ayant reçu ce vaccin. **Précautions d'emploi pour l'utilisateur** : Pour l'utilisateur : Ce médicament vétérinaire contient de l'huile minérale. L'(auto-)injection accidentelle peut provoquer de fortes douleurs et un gonflement, notamment en cas d'(auto-)injection dans une articulation ou un doigt de la main, et, dans de rares cas, conduire à la perte de ce doigt si un examen médical n'est pas effectué rapidement. En cas d'(auto-)injection accidentelle, même en quantité minime, demander immédiatement conseil à un médecin et lui montrer la notice. Si la douleur persiste au-delà de 12 heures à compter de l'examen médical, consulter à nouveau le médecin. Pour le médecin : Ce médicament vétérinaire contient de l'huile minérale. Même une faible quantité de ce médicament vétérinaire (auto-)injectée accidentellement peut provoquer un œdème intense susceptible d'entraîner, par exemple, une nécrose ischémique, voire la perte d'un doigt. Il est impératif de recourir IMMÉDIATEMENT à des soins chirurgicaux dispensés par un spécialiste. Une incision et une irrigation rapides de la zone injectée peuvent s'avérer nécessaires, notamment si les tissus mous ou le tendon d'un doigt sont touchés. **Temps d'attente** : zéro jour. **Lire attentivement la notice.** **Demandez conseil à votre vétérinaire. Si les symptômes persistent, consulter votre vétérinaire.**

# NOUS MAITRISONS nos vaccins **de A à Z**

MSD SANTÉ ANIMALE  
**NOTRE**



RECHERCHE



DÉVELOPPEMENT



PRODUCTION



LOGISTIQUE

**BOVILIS<sup>®</sup>**  
**INNOVER**

POUR **L'AVENIR** | POUR **VOUS** | POUR **VOTRE PRATIQUE** | POUR **VOS ÉLEVEURS**