

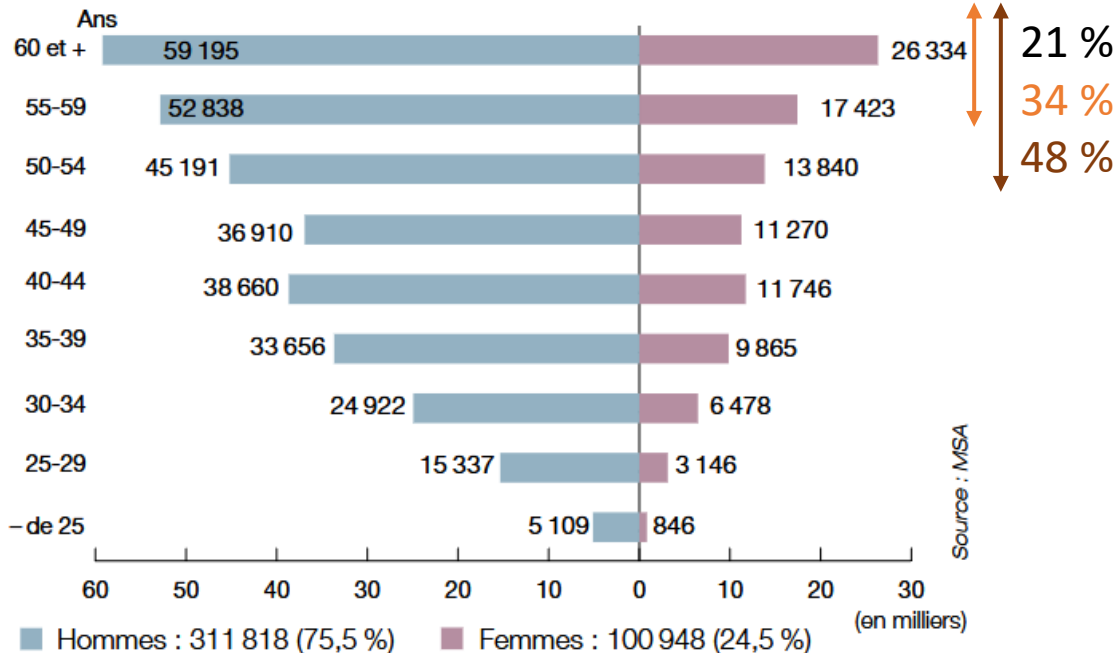
PEI « GUIDE » Bovin Allaitant



Anticiper l'avenir

Cessions et installations – Contexte actuel

Répartition des chefs d'exploitation agricole selon le genre par tranche d'âge : 412 766 en 2024



NOMBRE DE VACHES ET DE BOVINS EN FRANCE MÉTROPOLITAINE AU 1^{ER} JANVIER (1 000 TÊTES)

Source : Eurostat d'après SSP (1995 et 2000) et SPIE-BDNI, traitement Institut de l'Élevage

Au 1 ^{er} janvier	1995	2000	2014	2022	2023	2024
Vaches laitières*	4 760	4 424	3 808	3 503	3 428	3 374
Vaches allaitantes	3 983	4 071	3 952	3 669	3 565	3 498
Total bovins	20 507	20 216	18 915	17 154	16 776	16 356

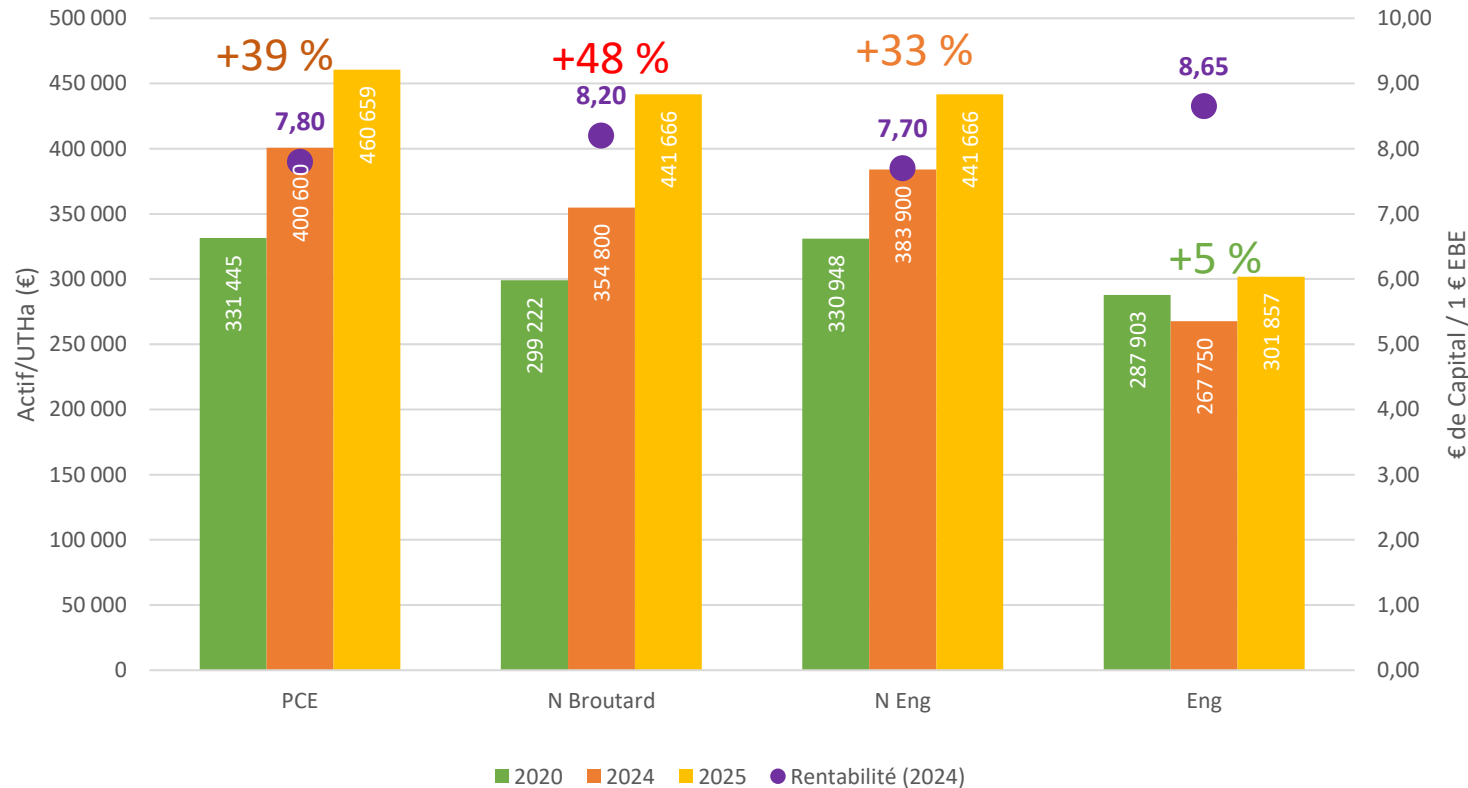
* De type racial laitier. Par ailleurs, les vaches croisées de père laitier sont comptabilisées comme laitières depuis 2005

-11%

Anticiper l'avenir

Cessions et installations – Contexte actuel

Evolution de l'actif / UTHa en 2020, 2024 et 2025 (estimation) en fonction du type de système d'élevage

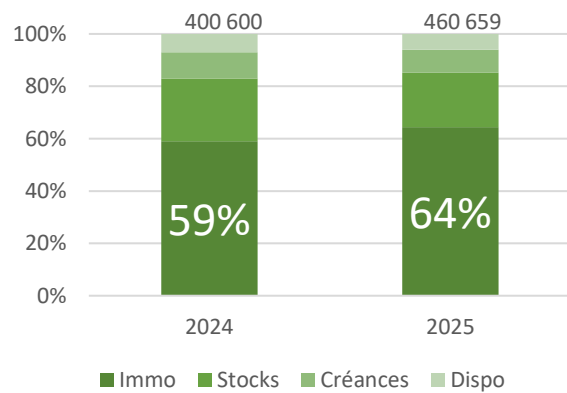


- Forte augmentation de l'actif des fermes avec cheptel naisseur
- Faible rentabilité du capital
- *Attention ! Chez les engraisseurs notamment, les animaux peuvent apparaître dans les stocks, et ne pas être correctement réévalués pour 2025*

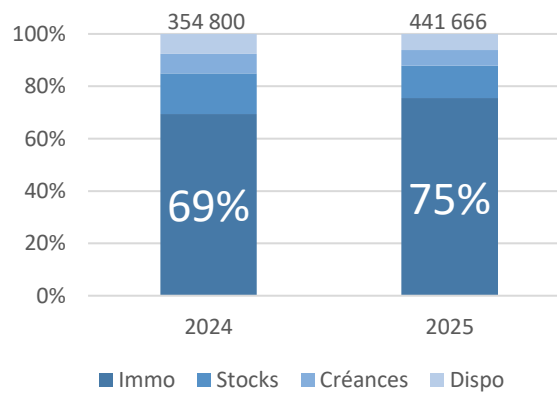
Anticiper l'avenir

Cessions et installations – Contexte actuel

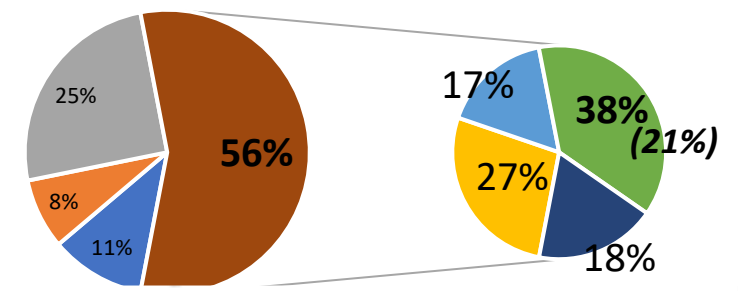
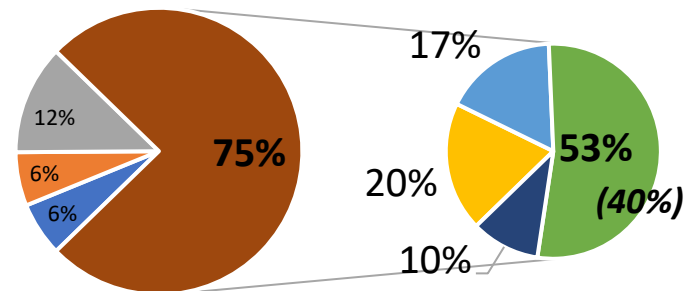
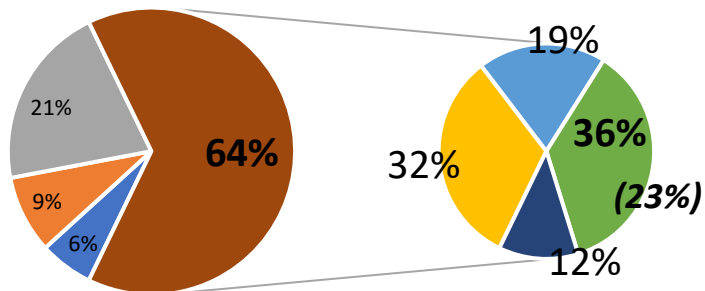
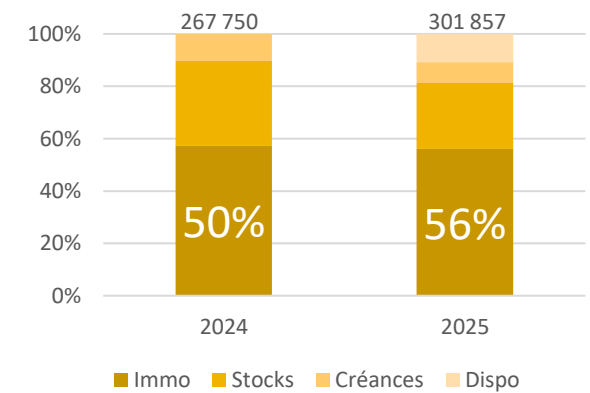
Répartition de l'actif/UTHf des PCE en 2024 et 2025



Répartition de l'actif/UTHf des N broutards en 2024 et 2025



Répartition de l'actif/UTHf des Engraisseurs en 2024 et 2025

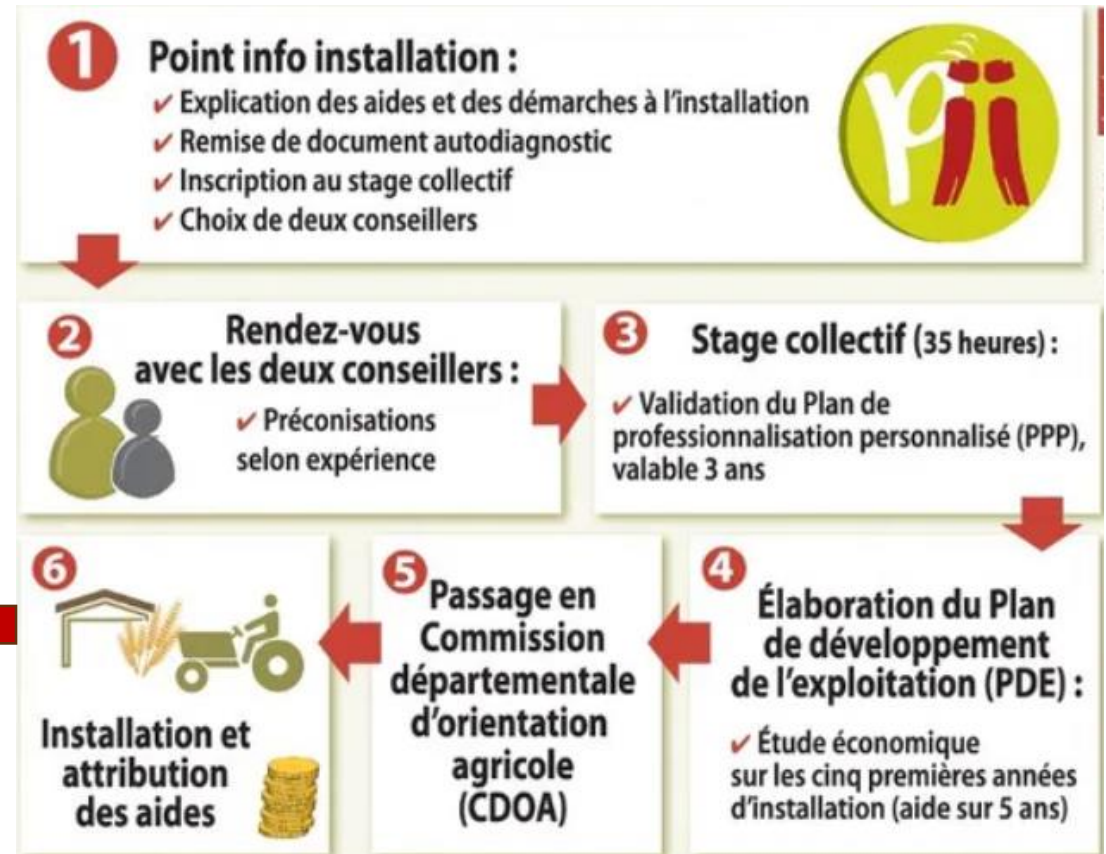


- Part croissante des Immobilisations dans l'actif, et surtout du cheptel.

Anticiper l'avenir

Cessions et installations – Contexte actuel

- Des JA en difficulté économique dès leur installation :
 - Erreurs d'orientation du système, difficultés techniques, évolutions du marché
 - Surendettement auprès d'autres organismes
 - Méfiance des banques concernant les garanties proposées lors du lancement du système
- **Un déficit d'accompagnement technico-économique post-installation** ?



Anticiper l'avenir

Cessions et installations – Contexte actuel

- **Éléments bloquants :**

- Reprise du capital : Important et croissant
- Rentabilité : Faible, *en augmentation sur 2025*
- Rémunération : Faible, à très faibles 5-10 premières années
- Charge de travail : Excessive 60 h /sem. - 1 sem. de congés/an
- Visibilité : Forte incertitude sur l'avenir (réchauffement climatique, marché, épizootie)

- **Éléments favorables :**

- Remontée de la rentabilité : Avec la hausse des prix de la viande mais Attention au l'évolution des capitaux
- Entretien de l'espace et des milieux -> Biodiversité, lutte incendie...
- Une demande toujours présente

Anticiper l'avenir

Cessions et installations – UCA Feder

- **GUIDE Bovin Allaitant** -> **Garantir la viabilité et réUnir des méthodes pour Développer l'Installation des Eleveurs Bovin Allaitant en système coopératif**



Cofinancé par
l'Union européenne

- **AIDE Bovin Viande Demain** -> **Accompagner l'Installation Des Eleveurs Bovins Viande dans le Système innovant de Demain (2026-2029)**

Anticiper l'avenir

Cessions et installations – UCA Feder

Besoins et Innovation

- 1) La **faible rentabilité des systèmes bovins viande**
- 2) La non-correspondance des contraintes du métier avec les **exigences sociales**
- 3) Forte incertitude sur l'avenir

- 4) Une **offre en décalage avec la demande**

- 5) De **grandes difficultés à faire évoluer les systèmes en place**

Les innovations

Vers d'autres
**modes de
production**

Vers d'autres
**modes de
commercialisation**

Vers un autre
**modèle d'accompagnement
technique**

Anticiper l'avenir

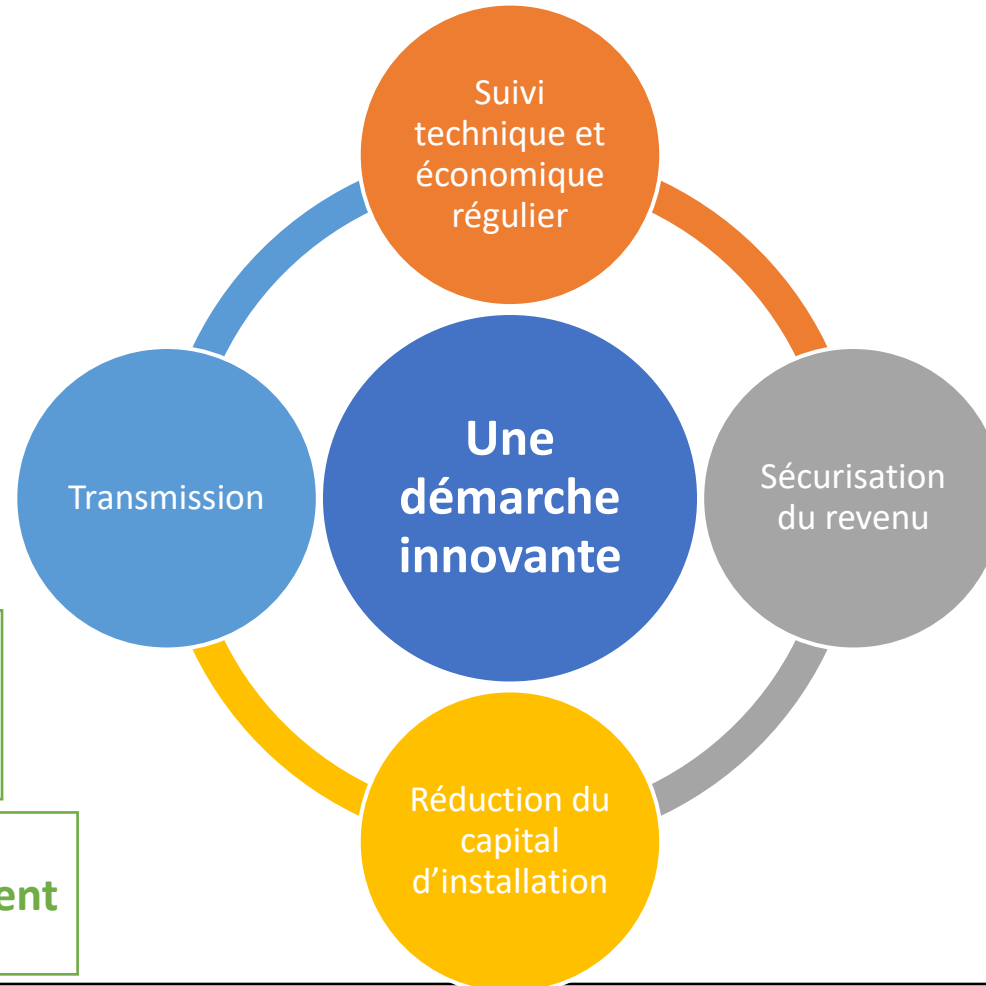
Cessions et installations – UCA Feder

Les innovations

Vers d'autres modes de production

Vers d'autres modes de commercialisation

Vers un autre modèle d'accompagnement technique



- Une nouvelle forme d'organisation des acteurs
- Un pilotage innovant de l'installation
- Par la mise en place de nouvelles méthodes et pratiques agricoles, dans le cadre d'un maillage territorial
- Nouvelles formes d'organisation globale à l'échelle de l'exploitation
- Nouvelle forme de financement
- Un renforcement du lien avec les cédants

Anticiper l'avenir

Cessions et installations – UCA Feder



De Avril 2026 à
Décembre 2028

Leviers de performances

Accompagnement multi-acteur innovant

Sécuriser le financement du cheptel

- Etudier les leviers juridiques et fiscaux permettant aux coopératives de sécuriser le financement du cheptel, lors de l'installation
- Proposer des dispositifs fiscaux incitatifs, pour encourager les cédants à s'impliquer dans le modèle
- Simuler et valider l'impact des modèles

Créer une maquette d'optimisation du système

- Montant de la reprise
- **Système fourrager résilient et autonome**
- **Conduite cheptel optimisé**
- **Prévisionnel technico-économique**
- Sécurisation des débouchés

Accompagnement multi-acteurs sur 3 ans

- Mise en place d'un système durable dès l'installation
- **Contacts mensuels**
- **Suivi économique et technique**
- Réactivité face aux aléas et études d'opportunités
- Rencontre/échanges avec les autres installés

10 installations
suivies

Capitalisation et modélisation

- Consolider et généraliser le modèle d'accompagnement
- Capitaliser et diffuser le modèle d'installation et de financement

Anticiper l'avenir

Cessions et installations – UCA Feder



Diagnostic
d'exploitation

- Estimation prix de session
- Constitution de lots

Mise en
valeur de la
ferme

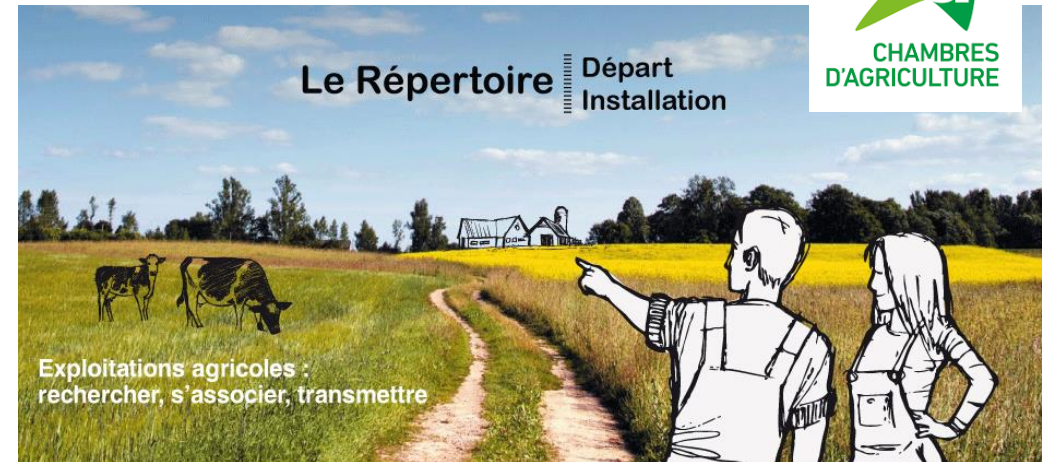
- Shooting photos et vidéos
- Témoignage
- Diffusion réseaux sociaux

Recherche de
repreneur

- Création d'une annonce
- 100 000 vue / annonce

Des résultats
probants

- 15 porteurs de projets / annonce
- 3 mois en moyenne



Tout acteur de confiance
en élevage



Et la santé la dedans ?

Échantillon constant	TOUTES (51 exploitations)	
	2023	2022
Produit Brut total	350 580	346 100
<i>dont produit bovin sans aides</i>	205 180	191 460
<i>dont produit cultures</i>	59 120	70 530
<i>dont aides PAC et conjoncturelles</i>	79 380	79 810
Total Charges opérationnelles	124 090	106 240
<i>dont charges opérationnelles bovin viande</i>	76 080	70 000
<i>dont charges opérationnelles SFP</i>	16 060	12 110
<i>dont charges opérationnelles cultures</i>	31 790	24 070
Total Charges de structure réduites¹	113 770	104 600
EBE¹ avant salaires	112 720	135 260
EBE avant salaires/Produit Brut total	32 %	39 %
Annuités et Frais financiers CT	48 500	46 910
Revenu disponible	59 620	83 820
Revenu disponible/UMO exploitant	38 833	53 369

INOSYS Réseaux d'élevage / Collection Résultats
Repères techniques et économiques 2023
Élevage bovins viande Bassin Charolais

La marge brute bovin viande

Echantillons constants	Herbagers				Cultures en complément			
	Mâles maigres Femelles maigres		Mâles maigres Femelles finies		Mâles maigres Femelles finies		Mâles finis Femelles finies	
	①		②		③		④	
	16 exploitations		5 exploitations		14 exploitations		12 exploitations	
	2023	2022	2023	2022	2023	2022	2023	2022
Produit brut BV hors aides (€/vêlage)	1 522	1 422	1 742	1 667	1 728	1 562	2 323	2 147
Charges opérationnelles BV (€/vêlage)	547	502	706	580	606	546	906	834
<i>dont aliments (achetés et produits)</i>	290	253	389	279	391	339	560	506
<i>dont achat de fourrages</i>	11	15	10	14	6	7	25	18
<i>dont frais vétérinaires</i>	112	111	118	102	100	97	123	118
<i>dont achat de paille (litière)</i>	71	67	74	62	26	22	69	72
<i>dont frais de reproduction</i>	17	15	55	53	29	26	45	41
<i>dont autres frais d'élevage bovin</i>	47	42	61	69	54	55	85	79
Charges SFP (€/vêlage)	99	78	131	116	151	107	186	134
Marge bovins viande hors aides (€/vêlage)	876	841	904	971	971	909	1 230	1 179

Frais véto : 15-20% des charges Opé. (2nd poste)

Et la santé la dedans ?

Coût direct et indirect des pathologies d'élevage

- Retard de croissance et impact sur les performances jusqu'à la première mise à la reproduction pour des animaux malades jeune:
 - Wittum, 1994 : broutard ayant subi une maladie respiratoire = -16 kg au sevrage
 - Abuelo, 2021 : génisse laitière ayant été malade = -325 kg de lait en 1ère lactation
- Les infections respiratoires asymptomatiques sont courantes mais pas sans conséquences :
 - Wittum, 1996 : sur près de 500 bœufs, 72 % d'entre eux avaient des lésions pulmonaires au moment de l'abattage pour seulement 35 % qui avaient été identifiés comme malades et traités.
 - Lowie, 2022 : sur près de 1 000 veaux, a montré que 43 % d'entre eux avaient des lésions pulmonaires repérables à l'échographie.

Et la santé la dedans ?

Facteurs déclenchant la mise en place de protocoles vaccinaux

1. Pertes d'animaux, ponctuelle ou récurrente
2. Visite d'élevage / conseil du vétérinaire d'élevage
3. Obligation réglementaire et/ou commerciale
4. *Discussion avec d'autres agriculteurs*

-> Voir la vaccination comme un investissement pas comme une charge

-> Si agir en prévention plutôt qu'en curatif ne permet pas toujours de réduire la facture de médicaments, la différence se joue en réalité à l'échelle des **coûts différés**.

Et la santé la dedans ?

Evolution des pratiques d'élevage

- Hivernage extérieur
 - Quels risques spécifiques ?
 - Maladies spécifiques et protocoles de soins disponibles ?
 - Effet race ? Effet cheptel ?
 - Comment adapter les pratiques vaccinales à ces pratiques d'élevage, notamment sur la difficulté de contention des jeunes veaux ?

Et la santé la dedans ?

Evolution des pratiques d'élevage

- Hivernage extérieur
- Pâturage et parasitisme
 - Gestion parasitaire et développement de l'immunité au cours du cycle de vie de l'animal
 - Protocole antiparasitaire et minéral avant l'engraissement

Et la santé la dedans ?

Evolution des pratiques d'élevage

- Hivernage extérieur
- Pâturage et parasitisme
- Gestion des crises sanitaires
 - « Etablissement de protocoles "compatibles " avec les contraintes d'élevage »

Merci pour votre attention

